

An aerial photograph of terraced agricultural fields, showing a series of curved, layered green slopes. The perspective is from above, looking down at the terraces which create a sense of depth and rhythm. The colors range from light green to dark green, with some areas appearing more textured than others.

# BINGHATTI SKYTERRACES

THE UNIQUE SHAPE OF LASTING MEMORIES



A PALETTE FOR A  
DIFFERENT PACE OF LIFE



TOWERING,  
TAILORED, TRANQUIL

Subtle hues and rich textures orchestrate  
extraordinary living spaces where light is a  
key material.



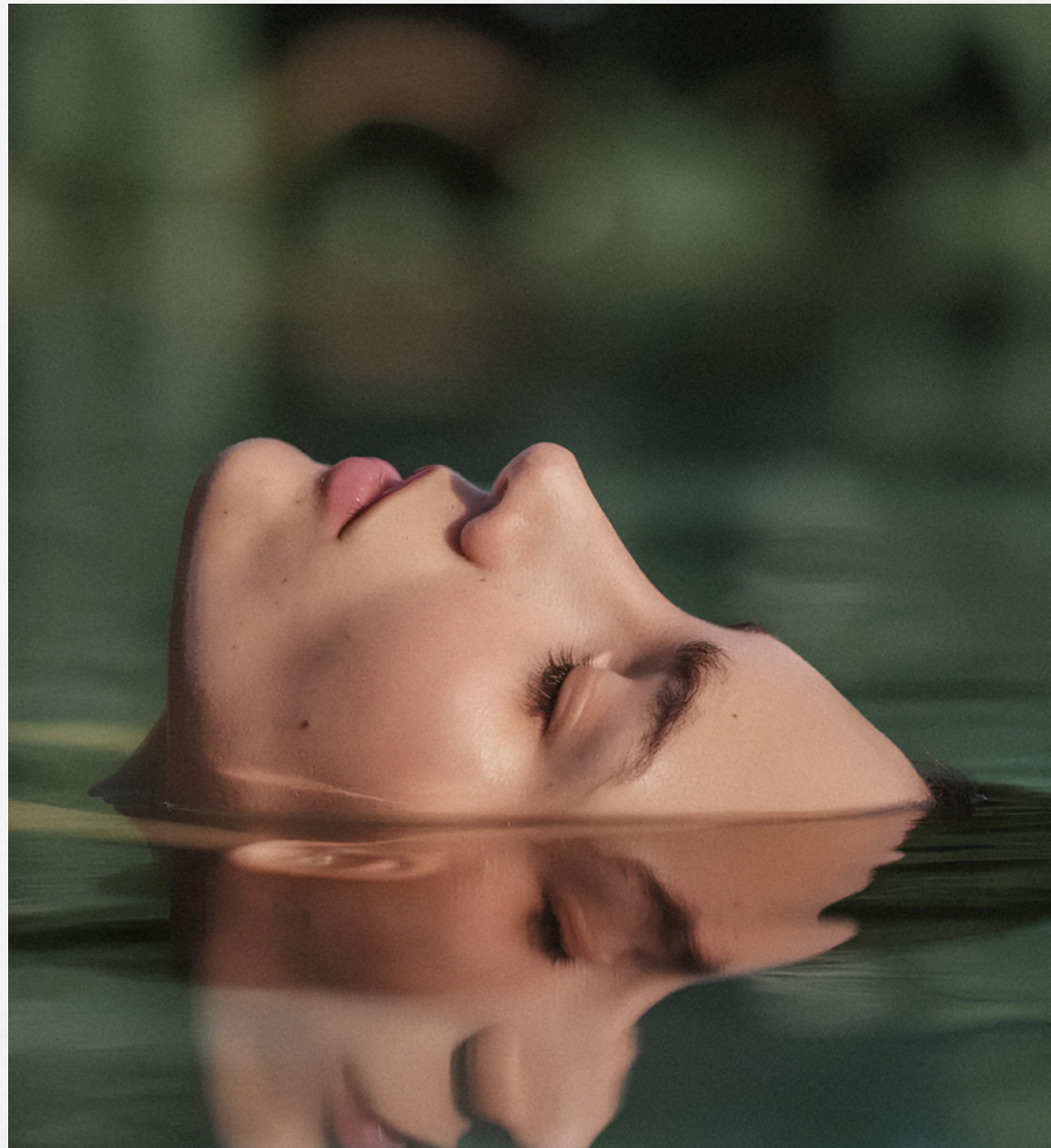




## THE ASCENT OF FORM AND VIEW

The design is crafted to maximise light, enhancing the skyline views and panoramic scenery from every floor.





## STATE OF THE ART

Dynamic structure creates the signature deep, staggered SkyTerraces on every floor.







بن غاطي  
BINGHATTI





FOR THOSE WHO SEEK  
UNHURRIED CONNECTION



FLUID IN PRECISION

Its community-oriented and is built for those who value balance and safety, promising spacious layouts, green terraces and a true sense of belonging.



بن غاطي  
BINGHATTI







## A RESORT-STYLE SANCTUARY

This is where inner peace is found through thoughtful design and exclusive amenities, all while enjoying panoramic views of the Dubai Skyline from your sanctuary.







COMPREHENSIVE RANGE OF  
MODERN AMENITIES DESIGNED



## WELLNESS AND SOCIAL

Family spaces include the kids play area and family sitting zone. Fitness amenities include an indoor gym, dedicated jogging track, a paddle court, pool and yoga area.













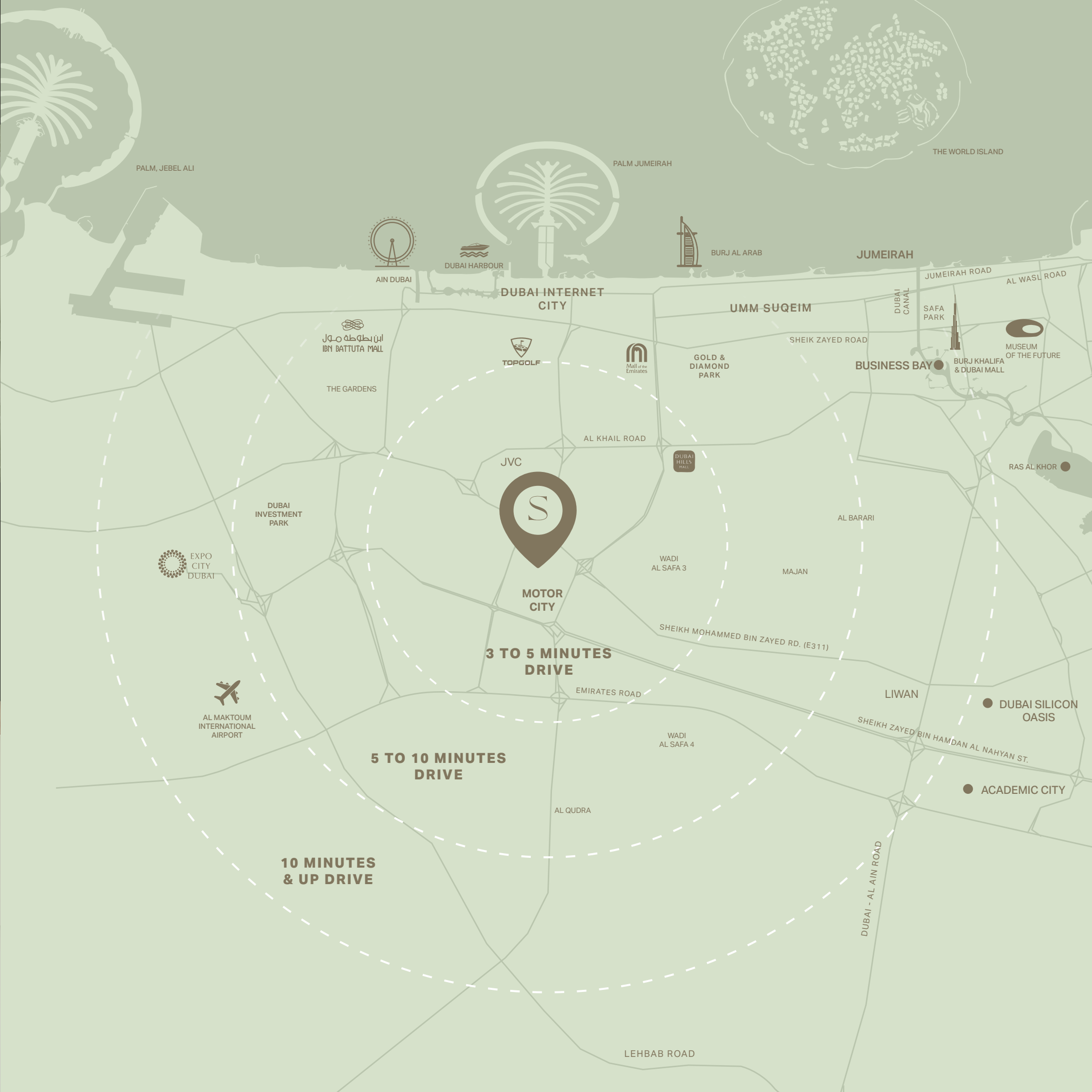


NEARBY LANDMARKS

## A LOCATION ANCHORED IN CALM

SkyTerraces is located in Motor City, an area consistently ranked as one of Dubai’s top residential communities for quality of life.

	Dubai Autodrome 5 minutes
	Miracle & Butterfly Garden 8 minutes
	Global Village 12 minutes
	The Meydan Hotel & Race Course 15 minutes
	Expo City Dubai 15 minutes
	Dubai International Airport (DXB) 18 minutes
	Burj Al Arab & Jumeirah Beach 18 minutes
	Burj Khalifa & Dubai Mall 20 minutes
	Museum of the Future 20 minutes







#### PROJECT AMENITIES

## WITNESS VERTICAL ASCENT IN MOTOR CITY

Live in the delight of 5-star, resort-style living. SkyTerraces is an immersive residence designed for community-oriented family life. Here, the city's pace softens.



Adult Pool &  
Shallow Water Pool



Kids Pool &  
Water Splash Game



Kids Play  
Area



Family Sitting  
Zone



Padel Court



Green  
Terraces



Indoor Gym



Jogging Track



Yoga Area



PROJECT FACTS

# A CURATED COLLECTION OF RESIDENCES

PROPERTY TYPE:  
Residential & Retails

PLOT AREA:  
11,809.00 SQ.M / 127,110.90 SQ.FT

DESCRIPTION:  
2B + G + 6P + 40 Residential Floors +  
2 Mechanical Room + Roof

NUMBER OF UNITS:

Studio Apartment:	643
1 Bedroom Apartment:	1,035
2 Bedroom Apartment:	156
3 Bedroom Apartment:	6

TOTAL UNITS:

Residential Units:	1,840
Retails (Ground Floor):	26



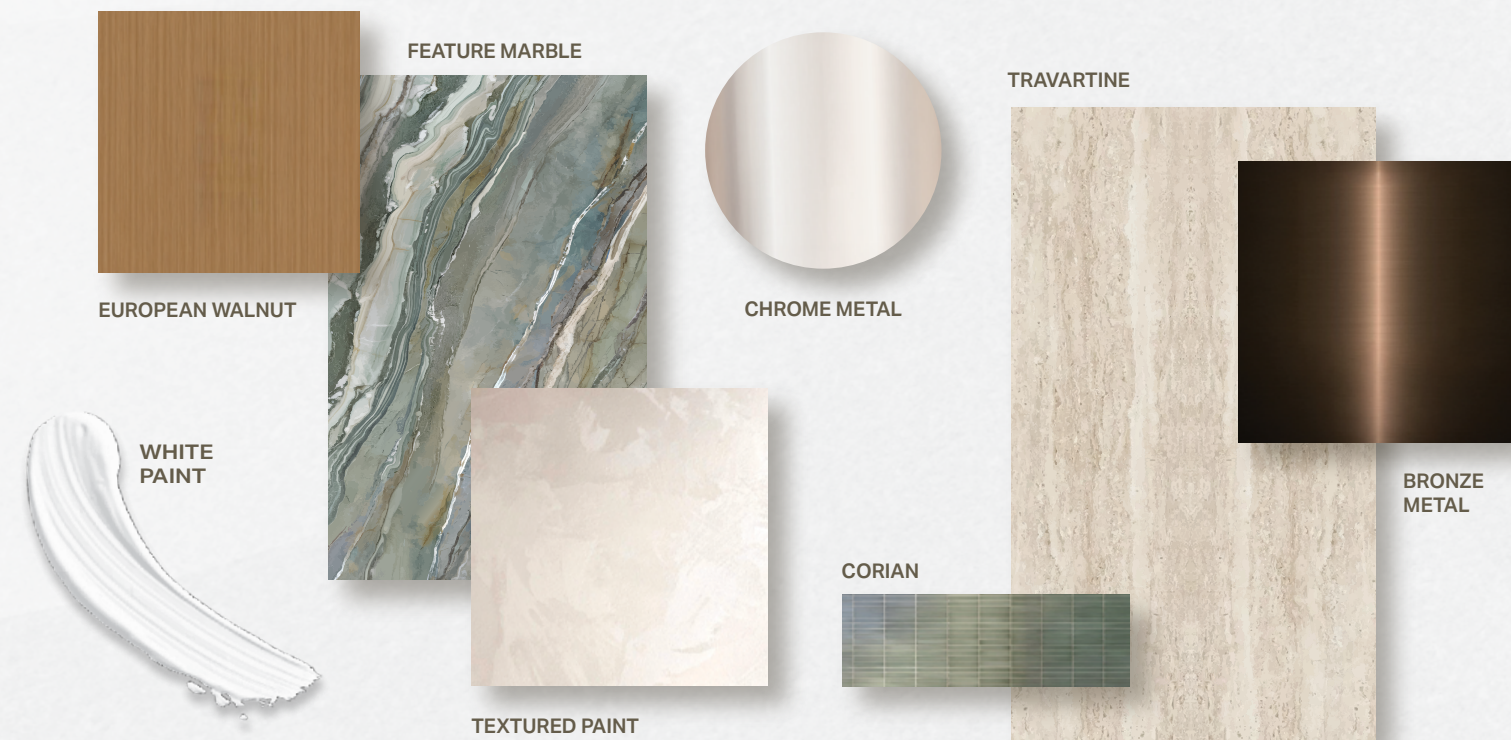






## THE ARCHITECTURE OF LIFE'S FLOW

The design philosophy is rooted in fluid movement and outdoor living. The undulating facade is intentional, creating the signature deep, expansive terraces. This structure allows every resident to own an extraordinary outdoor space, blurring the line between lush interior and panoramic exteriors.



Residences feature sophisticated interiors with curated finishes. Stone, glass and bespoke materials set the stage for the great views and greater purpose within. Every home is equipped with the latest technology.







#### FLOOR PLANS

## THE ARCHITECTURE OF LIFE'S FLOW

Discover a range of thoughtfully designed floor plans to suit your lifestyle



The residential mix of Studio, 1-Bedroom, 2-Bedroom and 3-Bedroom Units is focused on functionality, high efficiency and strong returns, catering to both future residents and investors seeking strong returns.





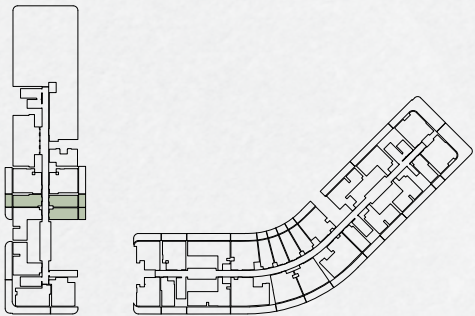


STUDIO TYPE 01

Binghatti SkyTerraces • Tower A

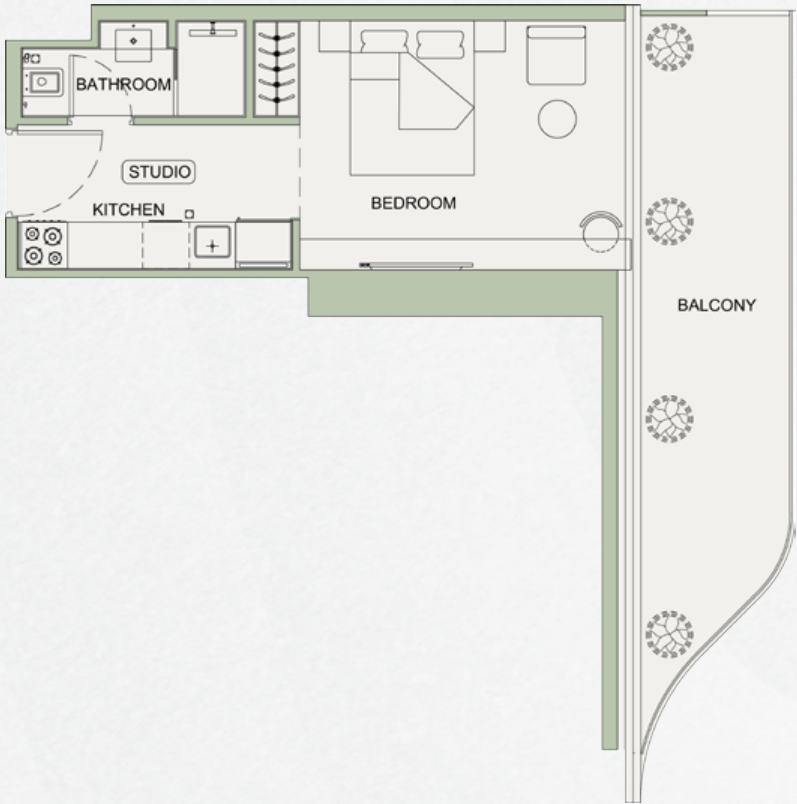


AREA	SQ. M	SQ. FT
SUITE AREA	28.59 m²	307.74 ft²
BALCONY AREA	7.49 m²	80.62 ft²
TOTAL UNIT AREA	36.08 m²	388.36 ft²

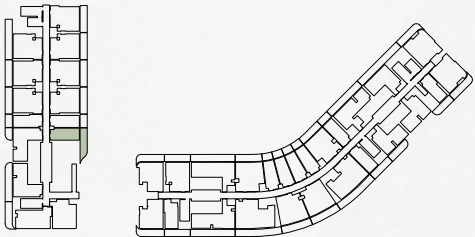


STUDIO TYPE 02

Binghatti SkyTerraces • Tower A



AREA	SQ. M	SQ. FT
SUITE AREA	28.82 m²	310.22 ft²
BALCONY AREA	18.39 m²	197.95 ft²
TOTAL UNIT AREA	47.21 m²	508.16 ft²



Disclaimer: 1. All room dimensions are measured to structural elements and exclude wall finishes and construction tolerances. 2. All dimensions have been provided by our consultant architects. 3. All materials, dimensions and drawings are approximate. Information is subject to change without notice. 4. Actual suite area may vary from the stated area. Drawings not to scale. The developer reserves the right to make revisions. 5. Calculation of suite area is measured as the area bounded by the centre line of demising or partition walls separating one unit from another unit, the exterior face of all exterior walls, and the exterior face of the corridor wall enclosing the adjoining unit. 6. Calculation of balcony area is measured as the area bounded by the centre line of demising or partition walls separating one unit from another unit, the outmost face of the enclosing guard and the external face of the adjoining balcony. 7. The units are measured at typical floor in the building. Columns may vary in size depending on the floor level. 8. For each unit type, unit sizes and details might be slightly different. Please refer to the sales and purchase agreement for the actual size of each specific unit.

تنويه: 1. إن أبعاد الغرف يتم قياسها طبقا للعناصر الهيكلية مع استبعاد تشطيبات الجدران ودرجة تحمل البناء. 2. جميع القياسات تم تزويدها من قبل المهندسين المعماريين الاستشاريين لدينا. 3. جميع المواد والأبعاد والرسومات تقريبية. تخضع المعلومات للتغيير دون إشعار مسبق. 4. قد تختلف منطقة الجناح الفعلي عن المساحة المذكورة. الرسومات لا يتم توسيع نطاقها. يحفظ المطور بالحق في إجراء التغييرات. 5. يتم قياس حساب منطقة الجناح كم منطقة يحدها الخط المركزي للجدران الفاصلة أو الفاصلة التي تفصل وحدة عن وحدة أخرى. والوجه الخارجي لجميع الجدران الخارجية والوجه الخارجي لحدار الممر المحيط بالوحدة المجاورة. 6. ويقاس حساب منطقة الشرفة على أنها المنطقة التي يحدها الخط المركزي للجدران الفاصلة أو الفاصلة التي تفصل وحدة عن وحدة أخرى. والوجه الأبعد للحارس المرفق والوجه الخارجي للشرفة المجاورة. 7. يتم قياس الوحدات في الطابق النموذجي في المبنى. قد تختلف الأعمدة في الحجم حسب مستوى الطابق. 8. قد تكون أحجام الوحدات والتفاصيل المتعلقة بها مختلفة وذلك حسب نوع الوحدة. يرجى الرجوع إلى اتفاقية البيع والشراء لمعرفة الحجم الفعلي لكل وحدة.

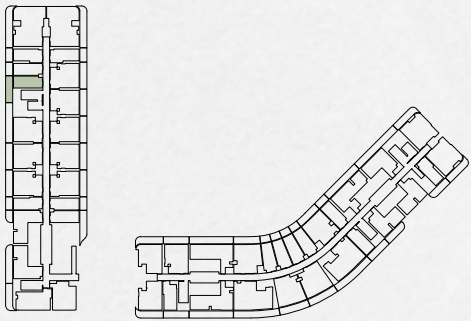


# STUDIO TYPE 03

Binghatti SkyTerraces · Tower A



AREA	SQ. M	SQ. FT
SUITE AREA	28.64 m²	308.28 ft²
BALCONY AREA	16.71 m²	179.86 ft²
TOTAL UNIT AREA	45.35 m²	488.14 ft²

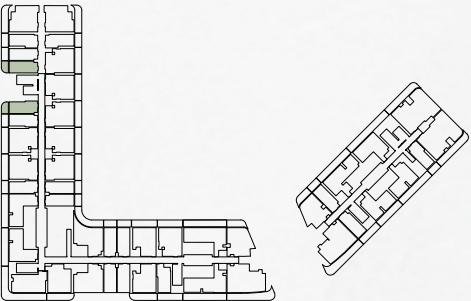


# STUDIO TYPE 04

Binghatti SkyTerraces · Tower A



AREA	SQ. M	SQ. FT
SUITE AREA	28.64 m²	308.28 ft²
BALCONY AREA	6.36 m²	68.46 ft²
TOTAL UNIT AREA	35.00 m²	376.74 ft²



Disclaimer: 1. All room dimensions are measured to structural elements and exclude wall finishes and construction tolerances. 2. All dimensions have been provided by our consultant architects. 3. All materials, dimensions and drawings are approximate. Information is subject to change without notice. 4. Actual suite area may vary from the stated area. Drawings not to scale. The developer reserves the right to make revisions. 5. Calculation of suite area is measured as the area bounded by the centre line of demising or partition walls separating one unit from another unit, the exterior face of all exterior walls, and the exterior face of the corridor wall enclosing the adjoining unit. 6. Calculation of balcony area is measured as the area bounded by the centre line of demising or partition walls separating one unit from another unit, the outmost face of the enclosing guard and the external face of the adjoining balcony. 7. The units are measured at typical floor in the building. Columns may vary in size depending on the floor level. 8. For each unit type, unit sizes and details might be slightly different. Please refer to the sales and purchase agreement for the actual size of each specific unit.

تنويه: 1. إن أبعاد الغرف يتم قياسها طبقا للعناصر الهيكلية مع استبعاد تشطيبات الجدران ودرجة تحمل البناء. 2. جميع القياسات تم تزويدها من قبل المهندسين المعماريين الاستشاريين لدينا. 3. جميع المواد والأبعاد والرسومات تقريبية. تخضع المعلومات للتغيير دون إشعار مسبق. 4. قد تختلف منطقة الجناح الفعلي عن المساحة المذكورة. الرسومات لا يتم توسيع نطاقها. يحفظ المطور بالحق في إجراء التغييرات. 5. يتم قياس حساب منطقة الجناح كم منطقة يحدها الخط المركزي للجدران الفاصلة أو الفاصلة التي تفصل وحدة عن وحدة أخرى. والوجه الخارجي لجميع الجدران الخارجية والوجه الخارجي لحدار الممر المحيط بالوحدة المجاورة. 6. ويقاس حساب منطقة الشرفة على أنها المنطقة التي يحدها الخط المركزي للجدران الفاصلة أو الفاصلة التي تفصل وحدة عن وحدة أخرى. والوجه الأبعد للحارس المرفق والوجه الخارجي للشرفة المجاورة. 7. يتم قياس الوحدات في الطابق النموذجي في المبنى. قد تختلف الأعمدة في الحجم حسب مستوى الطابق. 8. قد تكون أحجام الوحدات والتفاصيل المتعلقة بها مختلفة وذلك حسب نوع الوحدة. يرجى الرجوع إلى اتفاقية البيع والشراء لمعرفة الحجم الفعلي لكل وحدة.

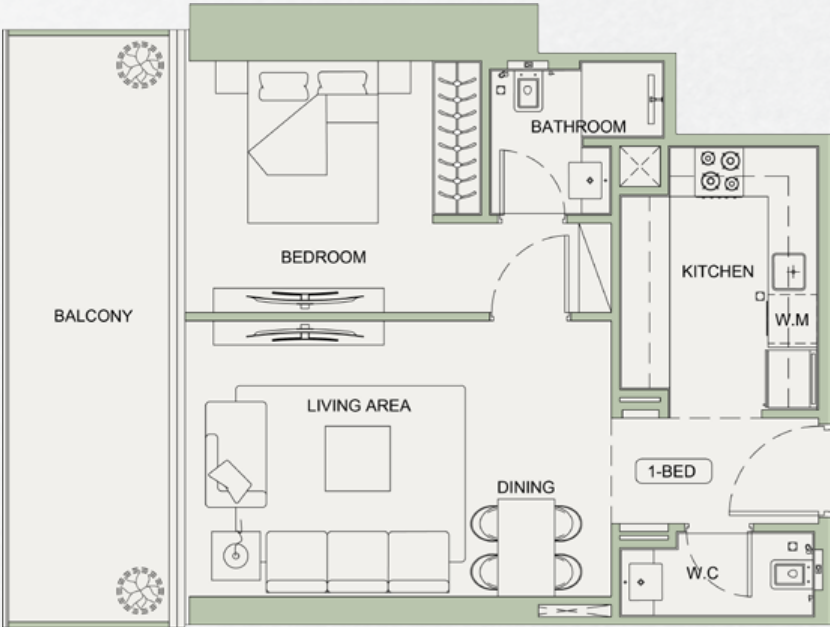




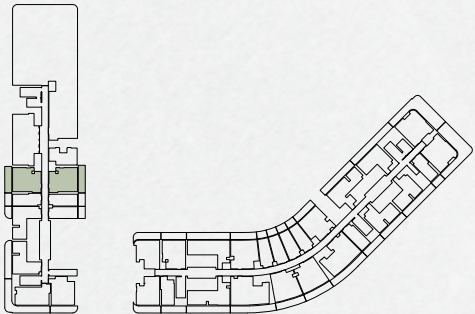


# 1 BEDROOM TYPE 01

Binghatti SkyTerraces • Tower A



AREA	SQ. M	SQ. FT
SUITE AREA	52.89 m <sup>2</sup>	569.30 ft <sup>2</sup>
BALCONY AREA	14.26 m <sup>2</sup>	153.49 ft <sup>2</sup>
TOTAL UNIT AREA	67.15 m <sup>2</sup>	722.80 ft <sup>2</sup>
FLAT DESIGN COMPONENTS		
BATHROOM	3 m <sup>2</sup>	8 m <sup>2</sup>
BEDROOM	13 m <sup>2</sup>	3 m <sup>2</sup>
LIVING & DINING	18 m <sup>2</sup>	2 m <sup>2</sup>

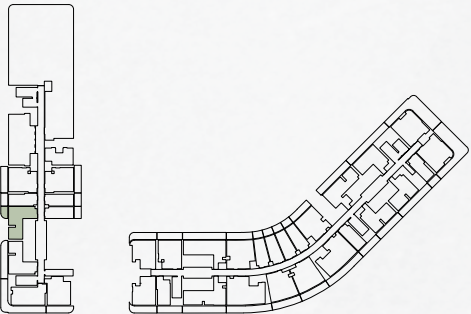


# 1 BEDROOM TYPE 02

Binghatti SkyTerraces • Tower A



AREA	SQ. M	SQ. FT
SUITE AREA	52.64 m <sup>2</sup>	566.61 ft <sup>2</sup>
BALCONY AREA	6.46 m <sup>2</sup>	69.53 ft <sup>2</sup>
TOTAL UNIT AREA	59.10 m <sup>2</sup>	636.15 ft <sup>2</sup>
FLAT DESIGN COMPONENTS		
BATHROOM	4 m <sup>2</sup>	5 m <sup>2</sup>
BEDROOM	13 m <sup>2</sup>	6 m <sup>2</sup>
LIVING & DINING	17 m <sup>2</sup>	



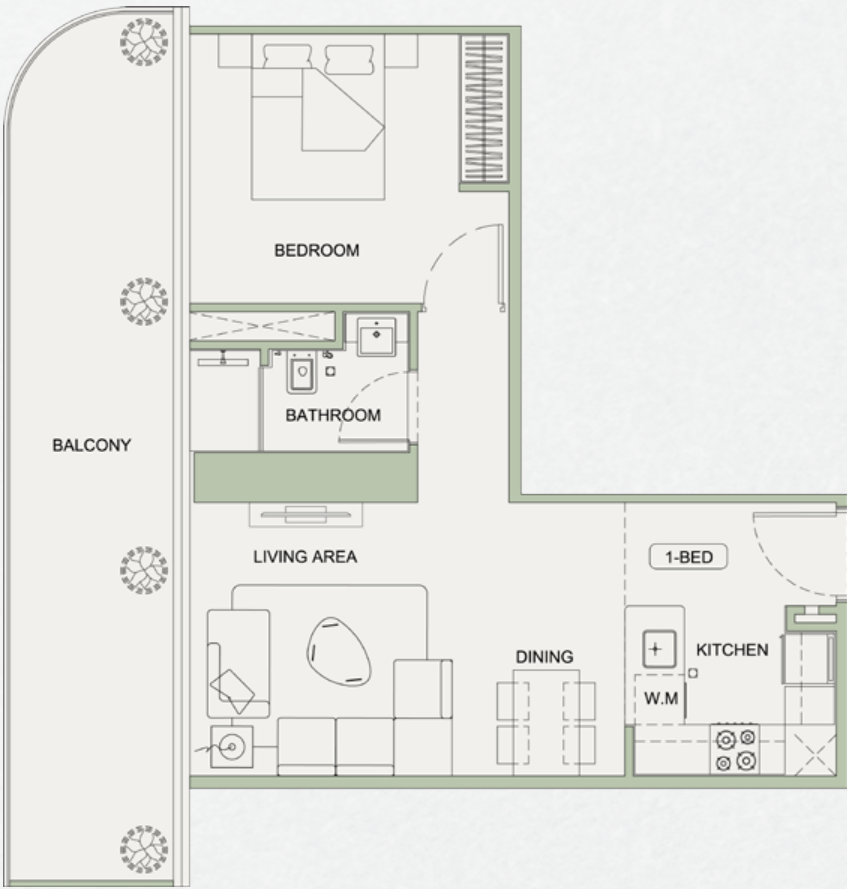
Disclaimer: 1. All room dimensions are measured to structural elements and exclude wall finishes and construction tolerances. 2. All dimensions have been provided by our consultant architects. 3. All materials, dimensions and drawings are approximate. Information is subject to change without notice. 4. Actual suite area may vary from the stated area. Drawings not to scale. The developer reserves the right to make revisions. 5. Calculation of suite area is measured as the area bounded by the centre line of demising or partition walls separating one unit from another unit, the exterior face of all exterior walls, and the exterior face of the corridor wall enclosing the adjoining unit. 6. Calculation of balcony area is measured as the area bounded by the centre line of demising or partition walls separating one unit from another unit, the outmost face of the enclosing guard and the external face of the adjoining balcony. 7. The units are measured at typical floor in the building. Columns may vary in size depending on the floor level. 8. For each unit type, unit sizes and details might be slightly different. Please refer to the sales and purchase agreement for the actual size of each specific unit.

تنويه: 1 إن أبعاد الغرف يتم قياسها طبقا للعناصر الهيكلية مع استبعاد تشطيبات الجدران ودرجة تحمل البناء. 2 جميع القياسات تم تزويدها من قبل المهندسين المعماريين الاستشاريين لدينا. 3 جميع المواد والأبعاد والرسومات تقريبية. تخضع المعلومات للتغيير دون إشعار مسبق. 4 قد تختلف منطقة الجناح الفعلي عن المساحة المذكورة. الرسومات لا يتم توسيع نطاقها. يحفظ المطور بالحق في إجراء التغييرات. 5 يتم قياس حساب منطقة الجناح كم منطقة يحدها الخط المركزي للجدران أو الفاصلة التي تفصل وحدة عن وحدة أخرى. والوجه الخارجي لجميع الجدران الخارجية والوجه الخارجي لحدار الممر المحيط بالوحدة المجاورة. 6 ويقاس حساب منطقة الشرفة على أنها المنطقة التي يحدها الخط المركزي للجدران الفاصلة أو الفاصلة التي تفصل وحدة عن وحدة أخرى. والوجه الأبعد للحداس المرفق والوجه الخارجي للشرفة المجاورة. 7 يتم قياس الوحدات في الطابق النموذجي في المبنى. قد تختلف الأعمدة في الحجم حسب مستوى الطابق. 8 قد تكون أحجام الوحدات والتفاصيل المتعلقة بها مختلفة وذلك حسب نوع الوحدة. يرجى الرجوع إلى اتفاقية البيع والشراء لمعرفة الحجم الفعلي لكل وحدة.

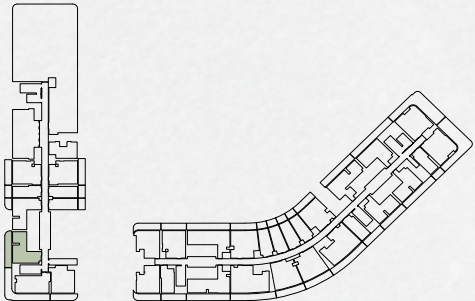


# 1 BEDROOM TYPE 03

Binghatti SkyTerraces • Tower A

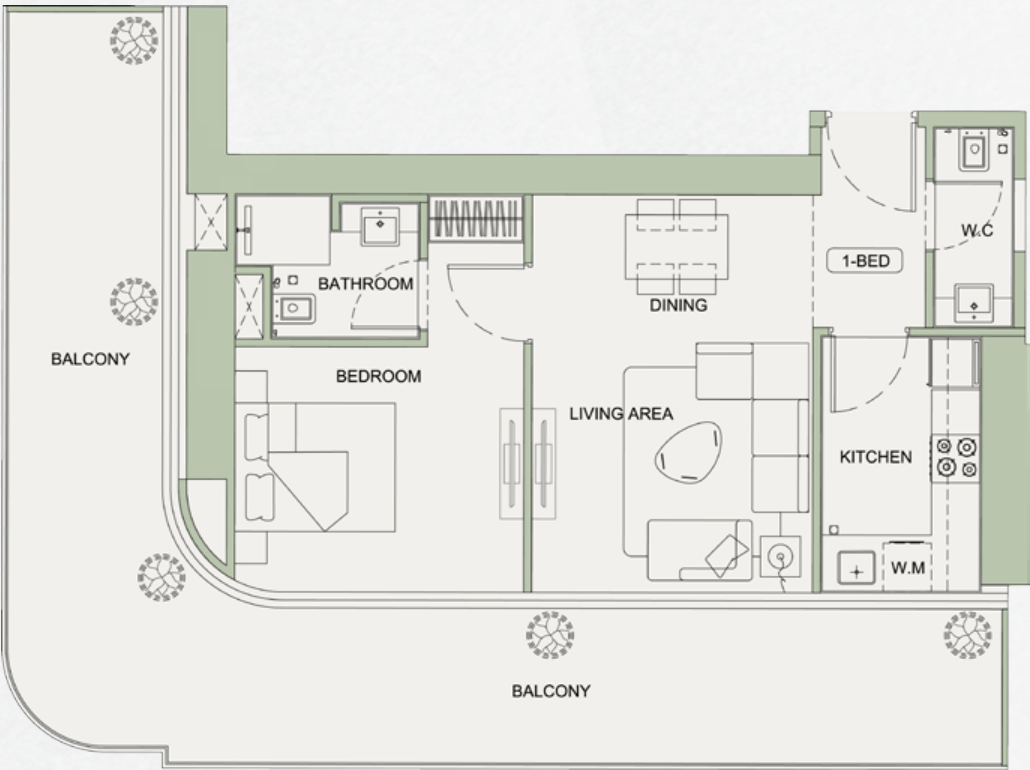


AREA	SQ. M	SQ. FT
SUITE AREA	53.96 m <sup>2</sup>	580.82 ft <sup>2</sup>
BALCONY AREA	21.45 m <sup>2</sup>	230.89 ft <sup>2</sup>
TOTAL UNIT AREA	75.41 m <sup>2</sup>	811.71 ft <sup>2</sup>
FLAT DESIGN COMPONENTS		
BATHROOM	4 m <sup>2</sup>	KITCHEN 5 m <sup>2</sup>
BEDROOM	13 m <sup>2</sup>	CORRIDOR 6 m <sup>2</sup>
LIVING & DINING	17 m <sup>2</sup>	

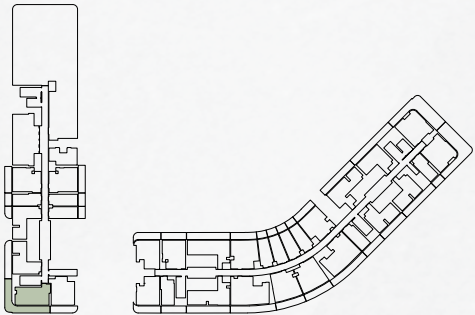


# 1 BEDROOM TYPE 04

Binghatti SkyTerraces • Tower A



AREA	SQ. M	SQ. FT
SUITE AREA	53.96 m <sup>2</sup>	580.82 ft <sup>2</sup>
BALCONY AREA	21.45 m <sup>2</sup>	230.89 ft <sup>2</sup>
TOTAL UNIT AREA	75.41 m <sup>2</sup>	811.71 ft <sup>2</sup>
FLAT DESIGN COMPONENTS		
BATHROOM	4 m <sup>2</sup>	KITCHEN 7 m <sup>2</sup>
BEDROOM	13 m <sup>2</sup>	W.C 3 m <sup>2</sup>
LIVING & DINING	17 m <sup>2</sup>	CORRIDOR 4 m <sup>2</sup>



Disclaimer: 1. All room dimensions are measured to structural elements and exclude wall finishes and construction tolerances. 2. All dimensions have been provided by our consultant architects. 3. All materials, dimensions and drawings are approximate. Information is subject to change without notice. 4. Actual suite area may vary from the stated area. Drawings not to scale. The developer reserves the right to make revisions. 5. Calculation of suite area is measured as the area bounded by the centre line of demising or partition walls separating one unit from another unit, the exterior face of all exterior walls, and the exterior face of the corridor wall enclosing the adjoining unit. 6. Calculation of balcony area is measured as the area bounded by the centre line of demising or partition walls separating one unit from another unit, the outmost face of the enclosing guard and the external face of the adjoining balcony. 7. The units are measured at typical floor in the building. Columns may vary in size depending on the floor level. 8. For each unit type, unit sizes and details might be slightly different. Please refer to the sales and purchase agreement for the actual size of each specific unit.

تنويه: 1. إن أبعاد الغرف يتم قياسها طبقا للعناصر الهيكلية مع استبعاد تشطيبات الجدران ودرجة تحمل البناء. 2. جميع القياسات تم تزويدها من قبل المهندسين المعماريين الاستشاريين لدينا. 3. جميع المواد والأبعاد والرسومات تقريبية. تخضع المعلومات للتغيير دون إشعار مسبق. 4. قد تختلف منطقة الجناح الفعلي عن المساحة المذكورة. الرسومات لا يتم توسيع نطاقها. يحفظ المطور بالحق في إجراء التغييرات. 5. يتم قياس حساب منطقة الجناح كم منطقة يحدها الخط المركزي للجدران أو الفاصلة التي تفصل وحدة عن وحدة أخرى. والوجه الخارجي لجميع الجدران الخارجية والوجه الخارجي لحدار الممر المحيط بالوحدة المجاورة. 6. ويقاس حساب منطقة الشرفة على أنها المنطقة التي يحدها الخط المركزي للجدران الفاصلة أو الفاصلة التي تفصل وحدة عن وحدة أخرى. والوجه الأبعد للحداس المرفق والوجه الخارجي للشرفة المجاورة. 7. يتم قياس الوحدات في الطابق النموذجي في المبني. قد تختلف الأعمدة في الحجم حسب مستوى الطابق. 8. قد تكون أحجام الوحدات والتفاصيل المتعلقة بها مختلفة وذلك حسب نوع الوحدة. يرجى الرجوع إلى اتفاقية البيع والشراء لمعرفة الحجم الفعلي لكل وحدة.

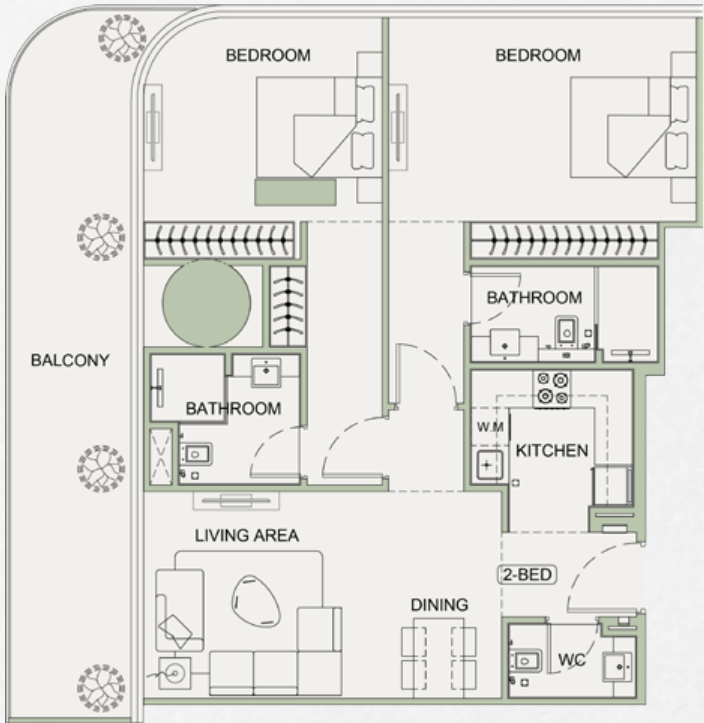






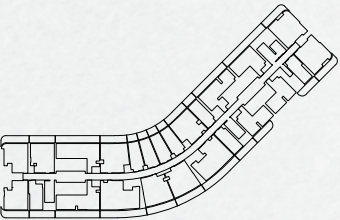
2 BEDROOM TYPE 01

Binghatti SkyTerraces • Tower A



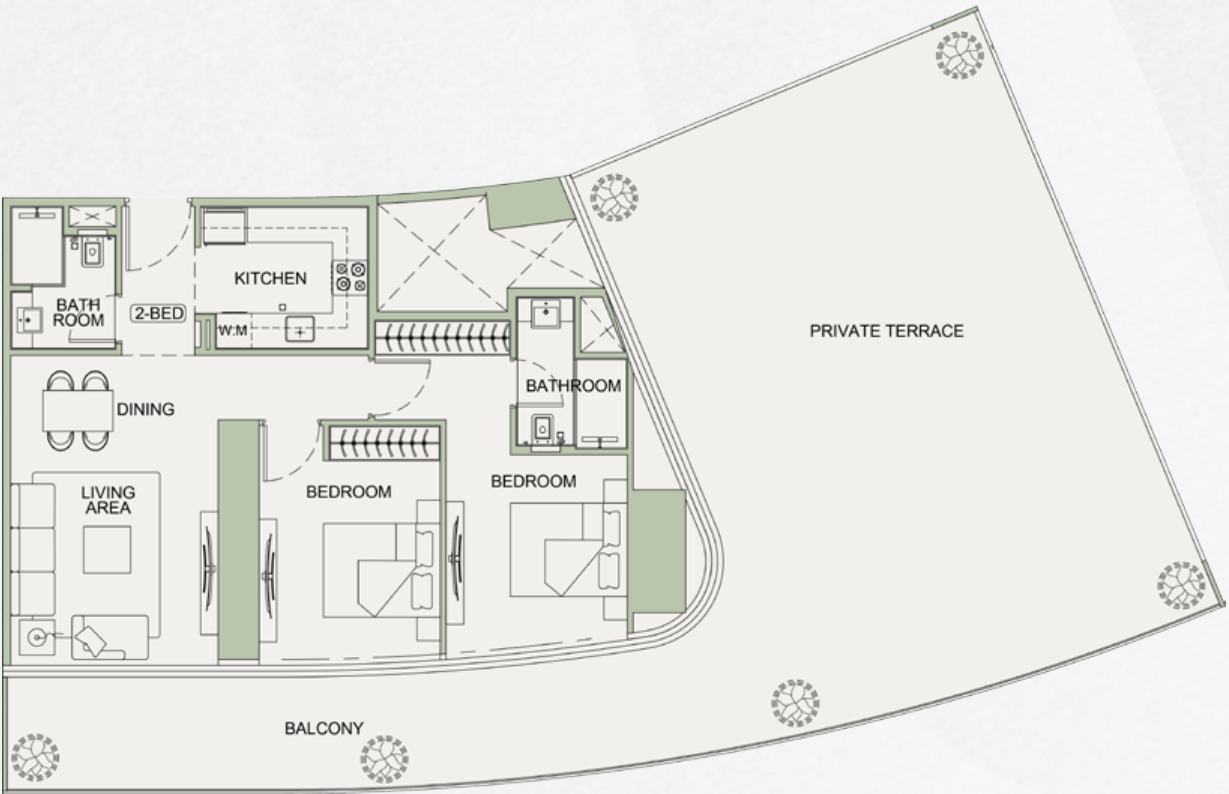
AREA	SQ. M	SQ. FT
SUITE AREA	93.91 m²	1010.84 ft²
BALCONY AREA	23.44 m²	252.31 ft²
TOTAL UNIT AREA	117.35 m²	1263.14 ft²

FLAT DESIGN COMPONENTS			
M. BATHROOM	5 m²	LIVING & DINING	19 m²
M. BEDROOM	20 m²	KITCHEN	6 m²
BATHROOM	5 m²	WC	2 m²
BEDROOM	21 m²	CORRIDOR	5 m²



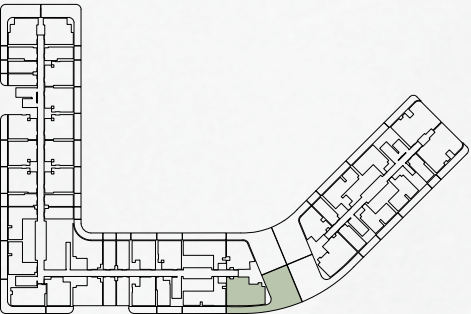
2 BEDROOM TYPE 02

Binghatti SkyTerraces • Tower A



AREA	SQ. M	SQ. FT
SUITE AREA	73.18 m²	787.70 ft²
BALCONY AREA	112.71 m²	1213.20 ft²
TOTAL UNIT AREA	185.89 m²	2000.90 ft²

FLAT DESIGN COMPONENTS			
M. BATHROOM	4 m²	LIVING & DINING	19 m²
M. BEDROOM	15 m²	KITCHEN	7 m²
BATHROOM	4 m²	CORRIDOR	6 m²
BEDROOM	13 m²		



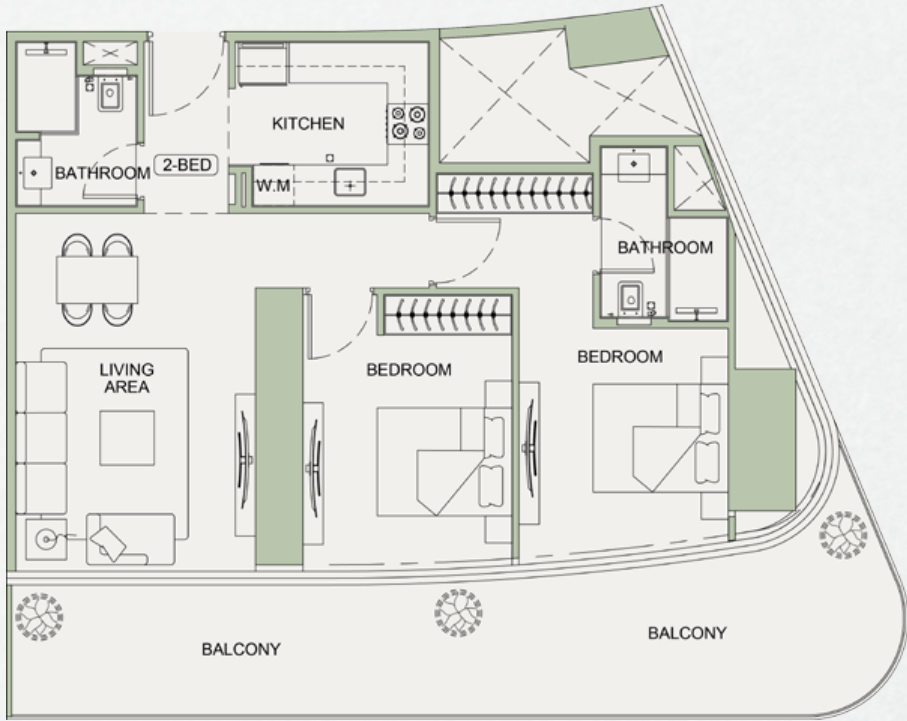
Disclaimer: 1. All room dimensions are measured to structural elements and exclude wall finishes and construction tolerances. 2. All dimensions have been provided by our consultant architects. 3. All materials, dimensions and drawings are approximate. Information is subject to change without notice. 4. Actual suite area may vary from the stated area. Drawings not to scale. The developer reserves the right to make revisions. 5. Calculation of suite area is measured as the area bounded by the centre line of demising or partition walls separating one unit from another unit, the exterior face of all exterior walls, and the exterior face of the corridor wall enclosing the adjoining unit. 6. Calculation of balcony area is measured as the area bounded by the centre line of demising or partition walls separating one unit from another unit, the outmost face of the enclosing guard and the external face of the adjoining balcony. 7. The units are measured at typical floor in the building. Columns may vary in size depending on the floor level. 8. For each unit type, unit sizes and details might be slightly different. Please refer to the sales and purchase agreement for the actual size of each specific unit.

تنويه: 1. إن أبعاد الغرف يتم قياسها طبقا للعناصر الهيكلية مع استبعاد تشطيبات الجدران ودرجة تحمل البناء. 2. جميع القياسات تم تزويدها من قبل المهندسين المعماريين الاستشاريين لدينا. 3. جميع المواد والأبعاد والرسومات تقريبية. تخضع المعلومات للتغيير دون إشعار مسبق. 4. قد تختلف منطقة الجناح الفعلي عن المساحة المذكورة. الرسومات لا يتم توسيع نطاقها. يحفظ المطور بالحق في إجراء التغييرات. 5. يتم قياس حساب منطقة الجناح كم منطقة يحدها الخط المركزي للجدران الفاصلة أو الفاصلة التي تفصل وحدة عن وحدة أخرى. والوجه الخارجي لجميع الجدران الخارجية والوجه الخارجي لحدار الممر المحيط بالوحدة المجاورة. 6. ويقاس حساب منطقة الشرفة على أنها المنطقة التي يحدها الخط المركزي للجدران الفاصلة أو الفاصلة التي تفصل وحدة عن وحدة أخرى. والوجه الأبعد للحداس المرفق والوجه الخارجي للشرفة المجاورة. 7. يتم قياس الوحدات في الطابق النموذجي في المبنى. قد تختلف الأعمدة في الحجم حسب مستوى الطابق. 8. قد تكون أحجام الوحدات والتفاصيل المتعلقة بها مختلفة وذلك حسب نوع الوحدة. يرجى الرجوع إلى اتفاقية البيع والشراء لمعرفة الحجم الفعلي لكل وحدة.



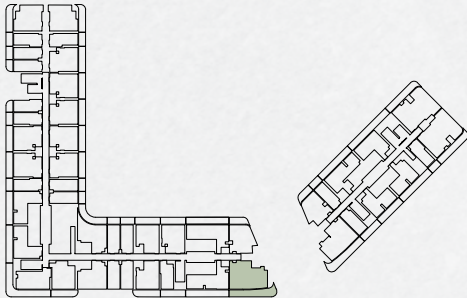
2 BEDROOM TYPE 03

Binghatti SkyTerraces • Tower A



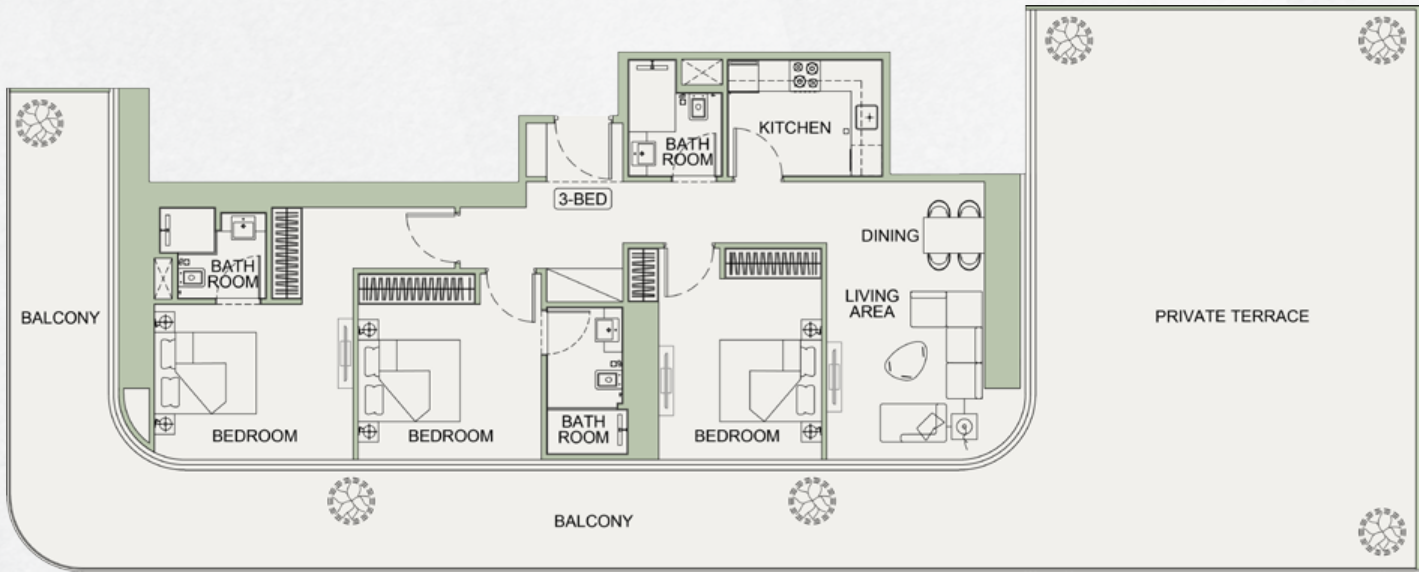
AREA	SQ. M	SQ. FT
SUITE AREA	73.18 m <sup>2</sup>	787.70 ft <sup>2</sup>
BALCONY AREA	30.32 m <sup>2</sup>	326.36 ft <sup>2</sup>
TOTAL UNIT AREA	103.50 m <sup>2</sup>	1114.06 ft <sup>2</sup>

FLAT DESIGN COMPONENTS			
M. BATHROOM	4 m <sup>2</sup>	LIVING & DINING	19 m <sup>2</sup>
M. BEDROOM	15 m <sup>2</sup>	KITCHEN	7 m <sup>2</sup>
BATHROOM	4 m <sup>2</sup>	CORRIDOR	6 m <sup>2</sup>
BEDROOM	13 m <sup>2</sup>		



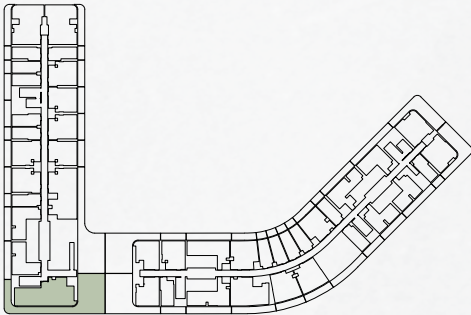
3 BEDROOM TYPE 01

Binghatti SkyTerraces • Tower A



AREA	SQ. M	SQ. FT
SUITE AREA	105.98 m <sup>2</sup>	1140.76 ft <sup>2</sup>
BALCONY AREA	147.16 m <sup>2</sup>	1584.02 ft <sup>2</sup>
TOTAL UNIT AREA	253.14 m <sup>2</sup>	2724.78 ft <sup>2</sup>

FLAT DESIGN COMPONENTS			
M. BATHROOM	3 m <sup>2</sup>	BEDROOM	13 m <sup>2</sup>
M. BEDROOM	18 m <sup>2</sup>	LIVING & DINING	18 m <sup>2</sup>
BATHROOM	5 m <sup>2</sup>	KITCHEN	7 m <sup>2</sup>
BEDROOM	14 m <sup>2</sup>	CORRIDOR	13 m <sup>2</sup>
BATHROOM	4 m <sup>2</sup>		



Disclaimer: 1. All room dimensions are measured to structural elements and exclude wall finishes and construction tolerances. 2. All dimensions have been provided by our consultant architects. 3. All materials, dimensions and drawings are approximate. Information is subject to change without notice. 4. Actual suite area may vary from the stated area. Drawings not to scale. The developer reserves the right to make revisions. 5. Calculation of suite area is measured as the area bounded by the centre line of demising or partition walls separating one unit from another unit, the exterior face of all exterior walls, and the exterior face of the corridor wall enclosing the adjoining unit. 6. Calculation of balcony area is measured as the area bounded by the centre line of demising or partition walls separating one unit from another unit, the outmost face of the enclosing guard and the external face of the adjoining balcony. 7. The units are measured at typical floor in the building. Columns may vary in size depending on the floor level. 8. For each unit type, unit sizes and details might be slightly different. Please refer to the sales and purchase agreement for the actual size of each specific unit.

تنويه: 1. إن أبعاد الغرف يتم قياسها طبقا للعناصر الهيكلية مع استبعاد تشطيبات الجدران ودرجة تحمل البناء. 2. جميع القياسات تم تزويدها من قبل المهندسين المعماريين الاستشاريين لدينا. 3. جميع المواد والأبعاد والرسومات تقريبية. تخضع المعلومات للتغيير دون إشعار مسبق. 4. قد تختلف منطقة الجناح الفعلي عن المساحة المذكورة. الرسومات لا يتم توسيع نطاقها. يحفظ المطور بالحق في إجراء التغييرات. 5. يتم قياس حساب منطقة الجناح كم منطقة يحدها الخط المركزي للجدران الفاصلة أو الفاصلة التي تفصل وحدة عن وحدة أخرى. والوجه الخارجي لجميع الجدران الخارجية. والوجه الخارجي لحدار الممر المحيط بالوحدة المجاورة. 6. ويقاس حساب منطقة الشرفة على أنها المنطقة التي يحدها الخط المركزي للجدران الفاصلة أو الفاصلة التي تفصل وحدة عن وحدة أخرى. والوجه الأبعد للحارس المرفق والوجه الخارجي للشرفة المجاورة. 7. يتم قياس الوحدات في الطابق النموذجي في المبنى. قد تختلف الأعمدة في الحجم حسب مستوى الطابق. 8. قد تكون أحجام الوحدات والتفاصيل المتعلقة بها مختلفة وذلك حسب نوع الوحدة. يرجى الرجوع إلى اتفاقية البيع والشراء لمعرفة الحجم الفعلي لكل وحدة.





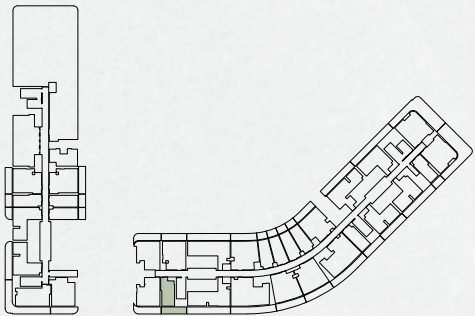


# STUDIO TYPE 01

Binghatti SkyTerraces • Tower B

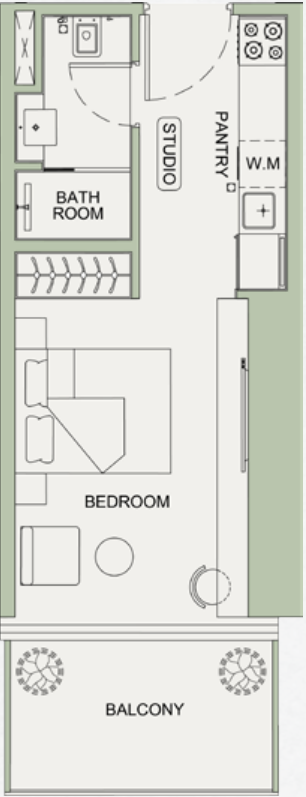


AREA	SQ. M	SQ. FT
SUITE AREA	30.78 m²	331.31 ft²
BALCONY AREA	14.00 m²	150.69 ft²
TOTAL UNIT AREA	44.78 m²	482.01 ft²

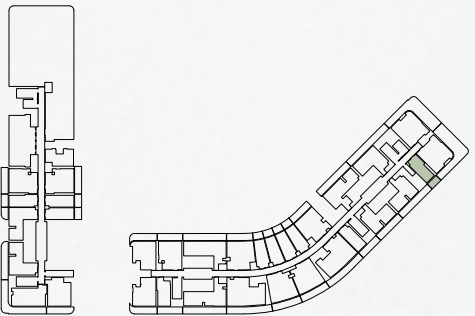


# STUDIO TYPE 02

Binghatti SkyTerraces • Tower B



AREA	SQ. M	SQ. FT
SUITE AREA	28.20 m²	303.54 ft²
BALCONY AREA	7.03 m²	75.67 ft²
TOTAL UNIT AREA	35.23 m²	379.21 ft²



Disclaimer: 1. All room dimensions are measured to structural elements and exclude wall finishes and construction tolerances. 2. All dimensions have been provided by our consultant architects. 3. All materials, dimensions and drawings are approximate. Information is subject to change without notice. 4. Actual suite area may vary from the stated area. Drawings not to scale. The developer reserves the right to make revisions. 5. Calculation of suite area is measured as the area bounded by the centre line of demising or partition walls separating one unit from another unit, the exterior face of all exterior walls, and the exterior face of the corridor wall enclosing the adjoining unit. 6. Calculation of balcony area is measured as the area bounded by the centre line of demising or partition walls separating one unit from another unit, the outmost face of the enclosing guard and the external face of the adjoining balcony. 7. The units are measured at typical floor in the building. Columns may vary in size depending on the floor level. 8. For each unit type, unit sizes and details might be slightly different. Please refer to the sales and purchase agreement for the actual size of each specific unit.

تنويه: 1. إن أبعاد الغرف يتم قياسها طبقا للعناصر الهيكلية مع استبعاد تشطيبات الجدران ودرجة تحمل البناء. 2. جميع القياسات تم تزويدها من قبل المهندسين المعماريين الاستشاريين لدينا. 3. جميع المواد والأبعاد والرسومات تقريبية. تخضع المعلومات للتغيير دون إشعار مسبق. 4. قد تختلف منطقة الجناح الفعلي عن المساحة المذكورة. الرسومات لا يتم توسيع نطاقها. يحفظ المطور بالحق في إجراء التغييرات. 5. يتم قياس حساب منطقة الجناح كمناطق يحدها الخط المركزي للجدران الفاصلة أو الفاصلة التي تفصل وحدة عن وحدة أخرى. والوجه الخارجي لجميع الجدران الخارجية والوجه الخارجي لحدار الممر المحيط بالوحدة المجاورة. 6. ويقاس حساب منطقة الشرفة على أنها المنطقة التي يحدها الخط المركزي للجدران الفاصلة أو الفاصلة التي تفصل وحدة عن وحدة أخرى. والوجه الأبعد للحارس المرفق والوجه الخارجي للشرفة المجاورة. 7. يتم قياس الوحدات في الطابق النموذجي في المبنى. قد تختلف الأعمدة في الحجم حسب مستوى الطابق. 8. قد تكون أحجام الوحدات والتفاصيل المتعلقة بها مختلفة وذلك حسب نوع الوحدة. يرجى الرجوع إلى اتفاقية البيع والشراء لمعرفة الحجم الفعلي لكل وحدة.

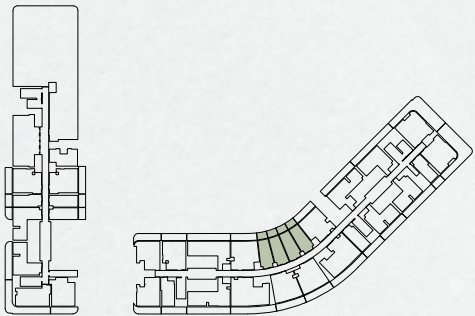


# STUDIO TYPE 03

Binghatti SkyTerraces • Tower B



AREA	SQ. M	SQ. FT
SUITE AREA	27.67 m²	297.84 ft²
BALCONY AREA	5.82 m²	62.65 ft²
TOTAL UNIT AREA	33.49 m²	360.48 ft²

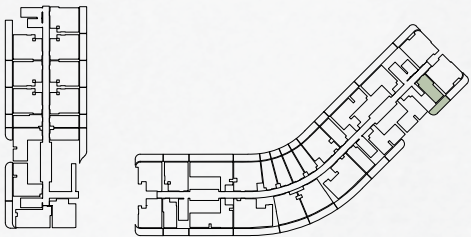


# STUDIO TYPE 04

Binghatti SkyTerraces • Tower B



AREA	SQ. M	SQ. FT
SUITE AREA	28.20 m²	303.54 ft²
BALCONY AREA	12.72 m²	136.92 ft²
TOTAL UNIT AREA	40.92 m²	440.46 ft²



Disclaimer: 1. All room dimensions are measured to structural elements and exclude wall finishes and construction tolerances. 2. All dimensions have been provided by our consultant architects. 3. All materials, dimensions and drawings are approximate. Information is subject to change without notice. 4. Actual suite area may vary from the stated area. Drawings not to scale. The developer reserves the right to make revisions. 5. Calculation of suite area is measured as the area bounded by the centre line of demising or partition walls separating one unit from another unit, the exterior face of all exterior walls, and the exterior face of the corridor wall enclosing the adjoining unit. 6. Calculation of balcony area is measured as the area bounded by the centre line of demising or partition walls separating one unit from another unit, the outmost face of the enclosing guard and the external face of the adjoining balcony. 7. The units are measured at typical floor in the building. Columns may vary in size depending on the floor level. 8. For each unit type, unit sizes and details might be slightly different. Please refer to the sales and purchase agreement for the actual size of each specific unit.

تنويه: 1. إن أبعاد الغرف يتم قياسها طبقا للعناصر الهيكلية مع استبعاد تشطيبات الجدران ودرجة تحمل البناء. 2. جميع القياسات تم تزويدها من قبل المهندسين المعماريين الاستشاريين لدينا. 3. جميع المواد والأبعاد والرسومات تقريبية. تخضع المعلومات للتغيير دون إشعار مسبق. 4. قد تختلف منطقة الجناح الفعلي عن المساحة المذكورة. الرسومات لا يتم توسيع نطاقها. يحفظ المطور بالحق في إجراء التغييرات. 5. يتم قياس حساب منطقة الجناح كم منطقة يحدها الخط المركزي للجدران الفاصلة أو الفاصلة التي تفصل وحدة عن وحدة أخرى. والوجه الخارجي لجميع الجدران الخارجية. والوجه الخارجي لحدار الممر المحيط بالوحدة المجاورة. 6. ويقاس حساب منطقة الشرفة على أنها المنطقة التي يحدها الخط المركزي للجدران الفاصلة أو الفاصلة التي تفصل وحدة عن وحدة أخرى. والوجه الأبعد للحداس المرفق والوجه الخارجي للشرفة المجاورة. 7. يتم قياس الوحدات في الطابق النموذجي في المبنى. قد تختلف الأعمدة في الحجم حسب مستوى الطابق. 8. قد تكون أحجام الوحدات والتفاصيل المتعلقة بها مختلفة وذلك حسب نوع الوحدة. يرجى الرجوع إلى اتفاقية البيع والشراء لمعرفة الحجم الفعلي لكل وحدة.

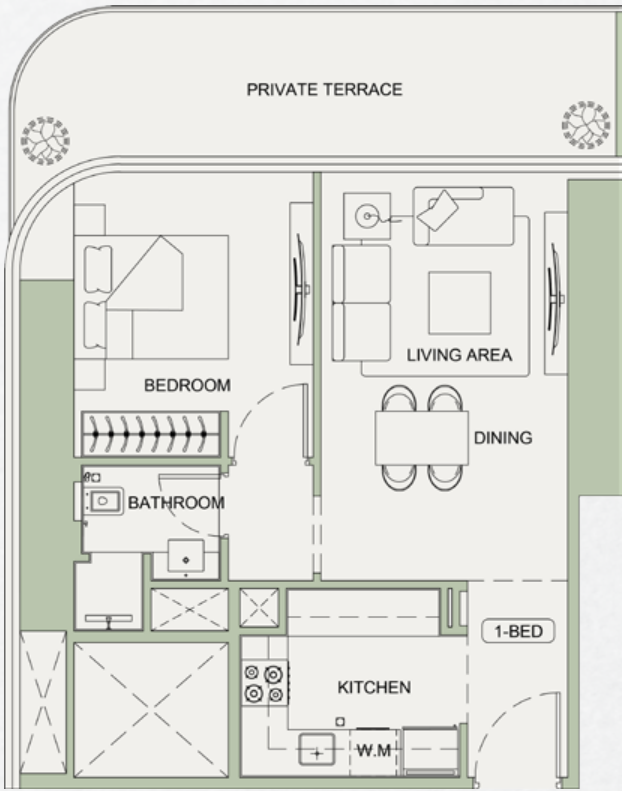






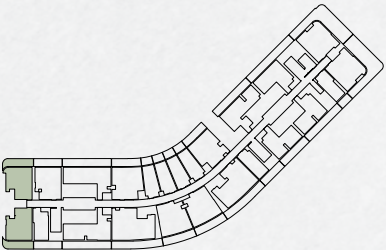
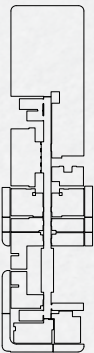
# 1 BEDROOM TYPE 01

Binghatti SkyTerraces • Tower B



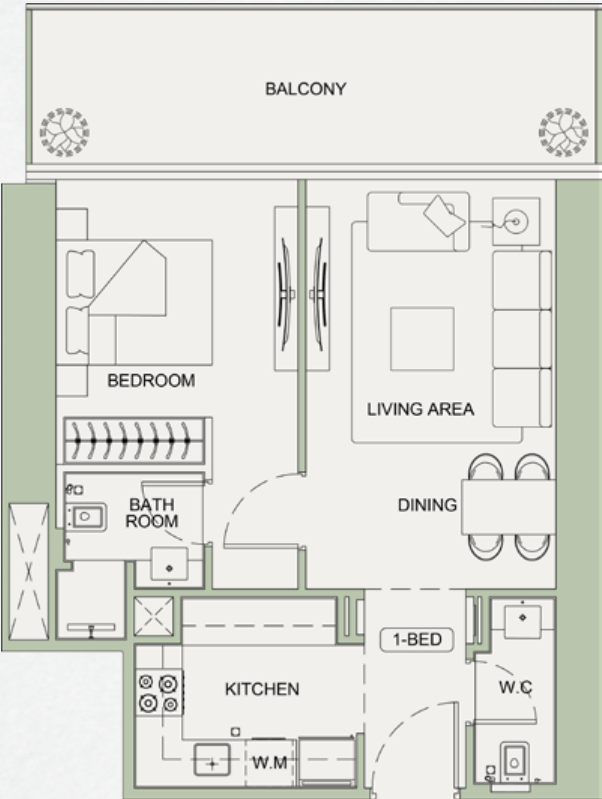
AREA	SQ. M	SQ. FT
SUITE AREA	50.40 m <sup>2</sup>	542.50 ft <sup>2</sup>
BALCONY AREA	15.52 m <sup>2</sup>	167.06 ft <sup>2</sup>
TOTAL UNIT AREA	65.92 m <sup>2</sup>	709.56 ft <sup>2</sup>

FLAT DESIGN COMPONENTS			
BATHROOM	3 m <sup>2</sup>	KITCHEN	7 m <sup>2</sup>
BEDROOM	12 m <sup>2</sup>	CORRIDOR	5 m <sup>2</sup>
LIVING & DINING	17 m <sup>2</sup>		



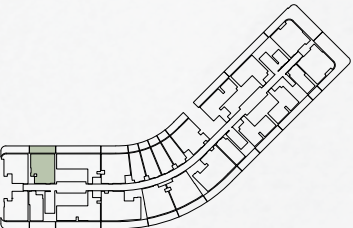
# 1 BEDROOM TYPE 02

Binghatti SkyTerraces • Tower B



AREA	SQ. M	SQ. FT
SUITE AREA	52.89 m <sup>2</sup>	542.50 ft <sup>2</sup>
BALCONY AREA	14.26 m <sup>2</sup>	167.06 ft <sup>2</sup>
TOTAL UNIT AREA	65.92 m <sup>2</sup>	709.56 ft <sup>2</sup>

FLAT DESIGN COMPONENTS			
BATHROOM	3 m <sup>2</sup>	KITCHEN	7 m <sup>2</sup>
BEDROOM	13 m <sup>2</sup>	CORRIDOR	2 m <sup>2</sup>
LIVING & DINING	17 m <sup>2</sup>	W.C	3 m <sup>2</sup>



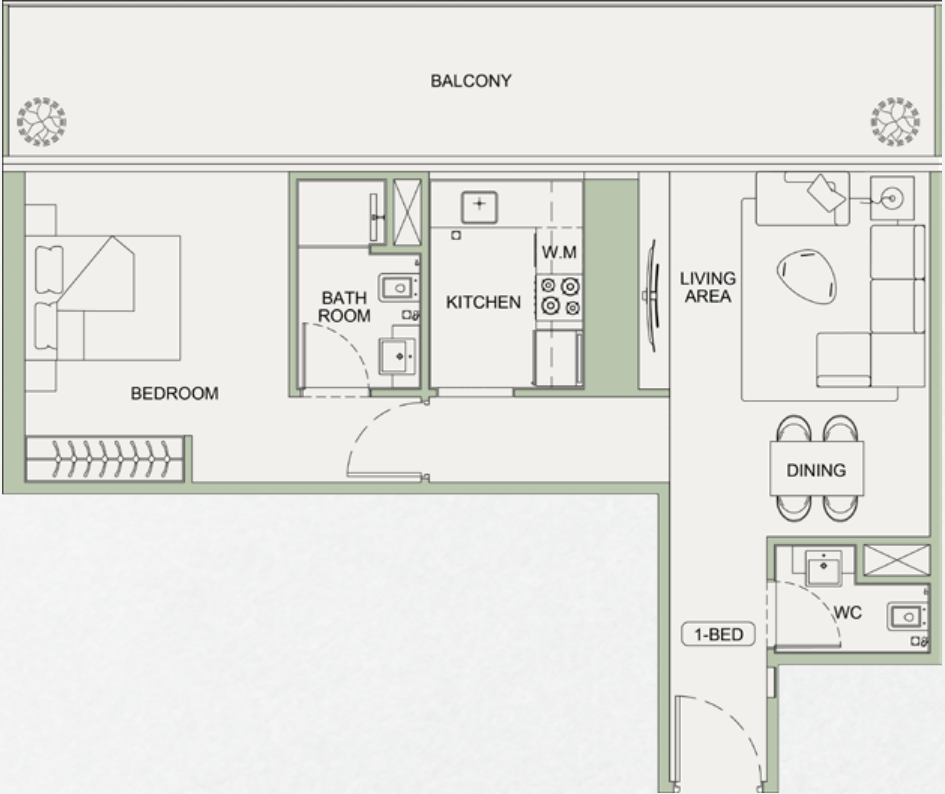
Disclaimer: 1. All room dimensions are measured to structural elements and exclude wall finishes and construction tolerances. 2. All dimensions have been provided by our consultant architects. 3. All materials, dimensions and drawings are approximate. Information is subject to change without notice. 4. Actual suite area may vary from the stated area. Drawings not to scale. The developer reserves the right to make revisions. 5. Calculation of suite area is measured as the area bounded by the centre line of demising or partition walls separating one unit from another unit, the exterior face of all exterior walls, and the exterior face of the corridor wall enclosing the adjoining unit. 6. Calculation of balcony area is measured as the area bounded by the centre line of demising or partition walls separating one unit from another unit, the outmost face of the enclosing guard and the external face of the adjoining balcony. 7. The units are measured at typical floor in the building. Columns may vary in size depending on the floor level. 8. For each unit type, unit sizes and details might be slightly different. Please refer to the sales and purchase agreement for the actual size of each specific unit.

تنويه: 1. إن أبعاد الغرف يتم قياسها طبقا للعناصر الهيكلية مع استبعاد تشطيبات الجدران ودرجة تحمل البناء. 2. جميع القياسات تم تزويدها من قبل المهندسين المعماريين الاستشاريين لدينا. 3. جميع المواد والأبعاد والرسومات تقريبية. تخضع المعلومات للتغيير دون إشعار مسبق. 4. قد تختلف منطقة الجناح الفعلي عن المساحة المذكورة. الرسومات لا يتم توسيع نطاقها. يحفظ المطور بالحق في إجراء التغييرات. 5. يتم قياس حساب منطقة الجناح كم منطقة يحدها الخط المركزي للجدران أو الفاصلة التي تفصل وحدة عن وحدة أخرى. والوجه الخارجي لجميع الجدران الخارجية والوجه الخارجي لحدار الممر المحيط بالوحدة المجاورة. 6. ويقاس حساب منطقة الشرفة على أنها المنطقة التي يحدها الخط المركزي للجدران الفاصلة أو الفاصلة التي تفصل وحدة عن وحدة أخرى. والوجه الأبعد للحارس المرفق والوجه الخارجي للشرفة المجاورة. 7. يتم قياس الوحدات في الطابق النموذجي في المبنى. قد تختلف الأعمدة في الحجم حسب مستوى الطابق. 8. قد تكون أحجام الوحدات والتفاصيل المتعلقة بها مختلفة وذلك حسب نوع الوحدة. يرجى الرجوع إلى اتفاقية البيع والشراء لمعرفة الحجم الفعلي لكل وحدة.



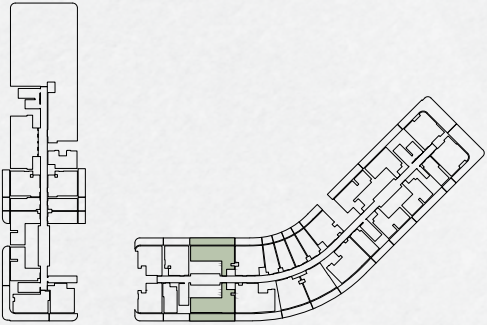
1 BEDROOM TYPE 03

Binghatti SkyTerraces • Tower B



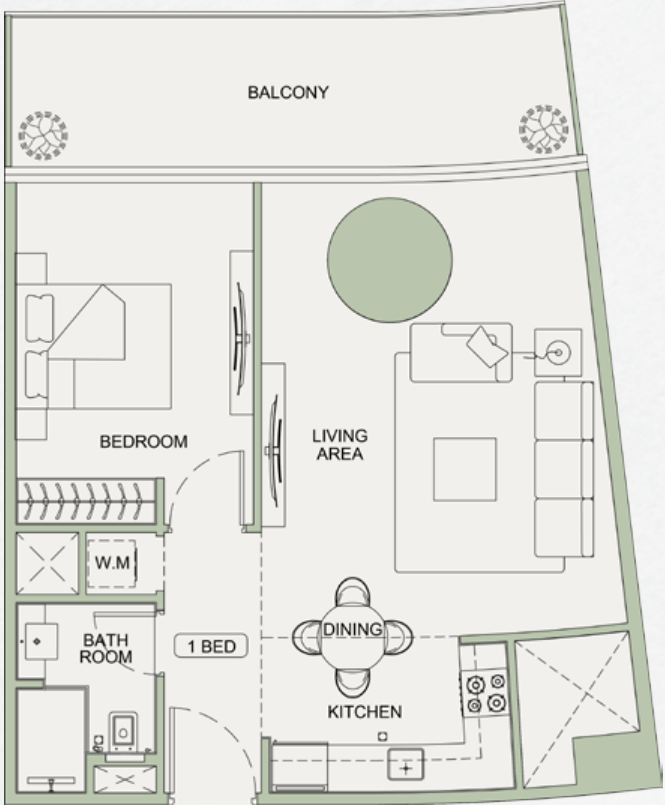
AREA	SQ. M	SQ. FT
SUITE AREA	58.33 m²	627.86 ft²
BALCONY AREA	25.90 m²	278.79 ft²
TOTAL UNIT AREA	84.23 m²	906.64 ft²

FLAT DESIGN COMPONENTS			
BATHROOM	5 m²	KITCHEN	6 m²
BEDROOM	16 m²	CORRIDOR	7 m²
LIVING & DINING	17 m²	W.C	2 m²



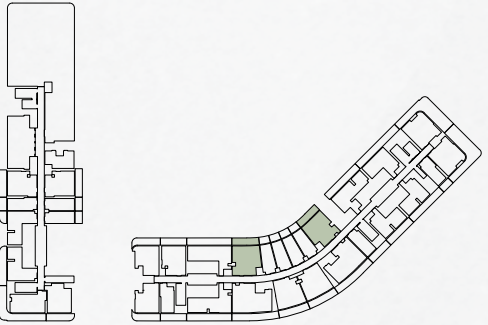
1 BEDROOM TYPE 04

Binghatti SkyTerraces • Tower B



AREA	SQ. M	SQ. FT
SUITE AREA	54.99 m²	591.91 ft²
BALCONY AREA	13.96 m²	150.26 ft²
TOTAL UNIT AREA	68.95 m²	742.17 ft²

FLAT DESIGN COMPONENTS			
BATHROOM	4 m²	KITCHEN	6 m²
BEDROOM	14 m²	CORRIDOR	4 m²
LIVING & DINING	18 m²	LAUNDRY	1 m²



Disclaimer: 1. All room dimensions are measured to structural elements and exclude wall finishes and construction tolerances. 2. All dimensions have been provided by our consultant architects. 3. All materials, dimensions and drawings are approximate. Information is subject to change without notice. 4. Actual suite area may vary from the stated area. Drawings not to scale. The developer reserves the right to make revisions. 5. Calculation of suite area is measured as the area bounded by the centre line of demising or partition walls separating one unit from another unit, the exterior face of all exterior walls, and the exterior face of the corridor wall enclosing the adjoining unit. 6. Calculation of balcony area is measured as the area bounded by the centre line of demising or partition walls separating one unit from another unit, the outmost face of the enclosing guard and the external face of the adjoining balcony. 7. The units are measured at typical floor in the building. Columns may vary in size depending on the floor level. 8. For each unit type, unit sizes and details might be slightly different. Please refer to the sales and purchase agreement for the actual size of each specific unit.

تنويه: 1 إن أبعاد الغرف يتم قياسها طبقا للعناصر الهيكلية مع استبعاد تشطيبات الجدران ودرجة تحمل البناء. 2 جميع القياسات تم تزويدها من قبل المهندسين المعماريين الاستشاريين لدينا. 3 جميع المواد والأبعاد والرسومات تقريبية. تخضع المعلومات للتغيير دون إشعار مسبق. 4 قد تختلف منطقة الجناح الفعلي عن المساحة المذكورة. الرسومات لا يتم توسيع نطاقها. يحفظ المطور بالحق في إجراء التغييرات. 5 يتم قياس حساب منطقة الجناح كم منطقة يحدها الخط المركزي للجدران الفاصلة أو الفاصلة التي تفصل وحدة عن وحدة أخرى. والوجه الخارجي لجميع الجدران الخارجية والوجه الخارجي لحدار الممر المحيط بالوحدة المجاورة. 6 ويقاس حساب منطقة الشرفة على أنها المنطقة التي يحدها الخط المركزي للجدران الفاصلة أو الفاصلة التي تفصل وحدة عن وحدة أخرى. والوجه الأبعد للحارس المرفق والوجه الخارجي للشرفة المجاورة. 7 يتم قياس الوحدات في الطابق النموذجي في المبنى. قد تختلف الأعمدة في الحجم حسب مستوى الطابق. 8 قد تكون أحجام الوحدات والتفاصيل المتعلقة بها مختلفة وذلك حسب نوع الوحدة. يرجى الرجوع إلى اتفاقية البيع والشراء لمعرفة الحجم الفعلي لكل وحدة.

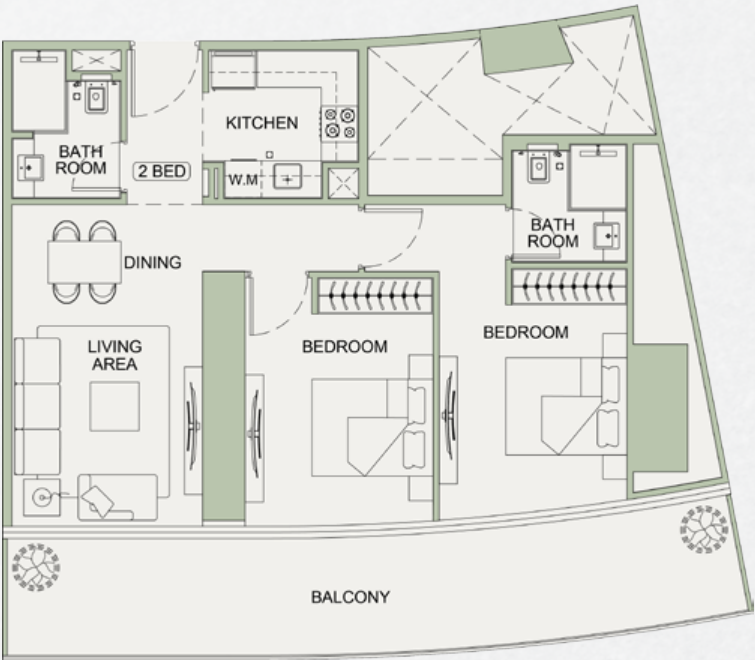




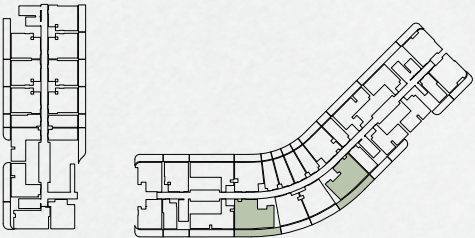


2 BEDROOM TYPE 01

Binghatti SkyTerraces • Tower B



AREA	SQ. M	SQ. FT	
SUITE AREA	72.66 m <sup>2</sup>	782.11 ft <sup>2</sup>	
BALCONY AREA	24.99 m <sup>2</sup>	268.99 ft <sup>2</sup>	
TOTAL UNIT AREA	97.65 m <sup>2</sup>	1051.10 ft <sup>2</sup>	
FLAT DESIGN COMPONENTS			
M. BATHROOM	4 m <sup>2</sup>	LIVING & DINING	17 m <sup>2</sup>
M. BEDROOM	15 m <sup>2</sup>	KITCHEN	6 m <sup>2</sup>
BATHROOM	4 m <sup>2</sup>	CORRIDOR	6 m <sup>2</sup>
BEDROOM	13 m <sup>2</sup>		

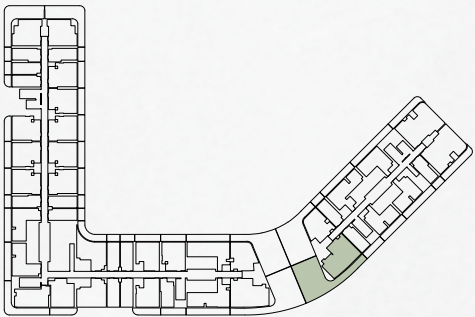


2 BEDROOM TYPE 02

Binghatti SkyTerraces • Tower B



AREA	SQ. M	SQ. FT	
SUITE AREA	73.18 m²	787.11 ft²	
BALCONY AREA	112.61 m²	1212.12 ft²	
TOTAL UNIT AREA	185.79 m²	1999.83 ft²	
FLAT DESIGN COMPONENTS			
M. BATHROOM	4 m²	LIVING & DINING	17 m²
M. BEDROOM	15 m²	KITCHEN	6 m²
BATHROOM	4 m²	CORRIDOR	6 m²
BEDROOM	13 m²		



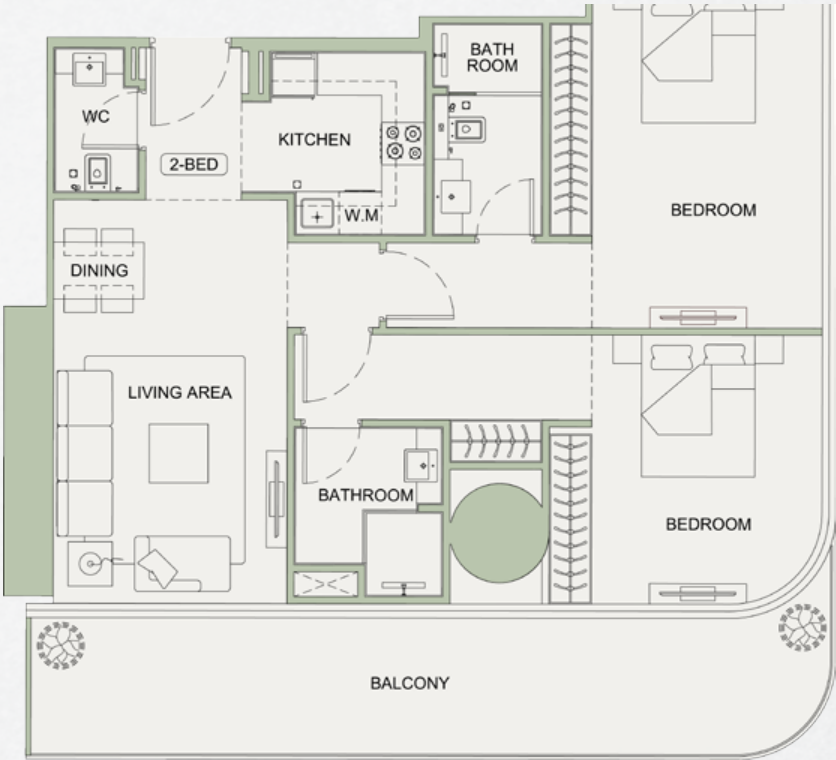
Disclaimer: 1. All room dimensions are measured to structural elements and exclude wall finishes and construction tolerances. 2. All dimensions have been provided by our consultant architects. 3. All materials, dimensions and drawings are approximate. Information is subject to change without notice. 4. Actual suite area may vary from the stated area. Drawings not to scale. The developer reserves the right to make revisions. 5. Calculation of suite area is measured as the area bounded by the centre line of demising or partition walls separating one unit from another unit, the exterior face of all exterior walls, and the exterior face of the corridor wall enclosing the adjoining unit. 6. Calculation of balcony area is measured as the area bounded by the centre line of demising or partition walls separating one unit from another unit, the outmost face of the enclosing guard and the external face of the adjoining balcony. 7. The units are measured at typical floor in the building. Columns may vary in size depending on the floor level. 8. For each unit type, unit sizes and details might be slightly different. Please refer to the sales and purchase agreement for the actual size of each specific unit.

تنويه: 1. إن أبعاد الغرف يتم قياسها طبقا للعناصر الهيكلية مع استبعاد تشطيبات الجدران ودرجة تحمل البناء. 2. جميع القياسات تم تزويدها من قبل المهندسين المعماريين الاستشاريين لدينا. 3. جميع المواد والأبعاد والرسومات تقريبية. تخضع المعلومات للتغيير دون إشعار مسبق. 4. قد تختلف منطقة الجناح الفعلي عن المساحة المذكورة. الرسومات لا يتم توسيع نطاقها. يحفظ المطور بالحق في إجراء التغييرات. 5. يتم قياس حساب منطقة الجناح كمطابقة بعدها الخط المركزي للجدران أو الفاصلة التي تفصل وحدة عن وحدة أخرى. والوجه الخارجي لجميع الجدران الخارجية والوجه الخارجي لحدار الممر المحيط بالوحدة المجاورة. 6. ويقاس حساب منطقة الشرفة على أنها المنطقة التي يحدها الخط المركزي للجدران الفاصلة أو الفاصلة التي تفصل وحدة عن وحدة أخرى. والوجه الأمامي للحدار الخارجي للشرفة المجاورة. 7. يتم قياس الوحدات في الطابق النموذجي في المبنى. قد تختلف الأعمدة في الحجم حسب مستوى الطابق. 8. قد تكون أحجام الوحدات والتفاصيل المتعلقة بها مختلفة وذلك حسب نوع الوحدة. يرجى الرجوع إلى اتفاقية البيع والشراء لمعرفة الحجم الفعلي لكل وحدة.

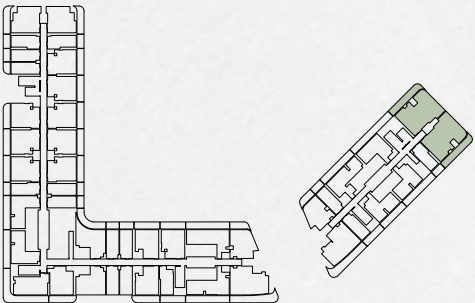


2 BEDROOM TYPE 03

Binghatti SkyTerraces • Tower B

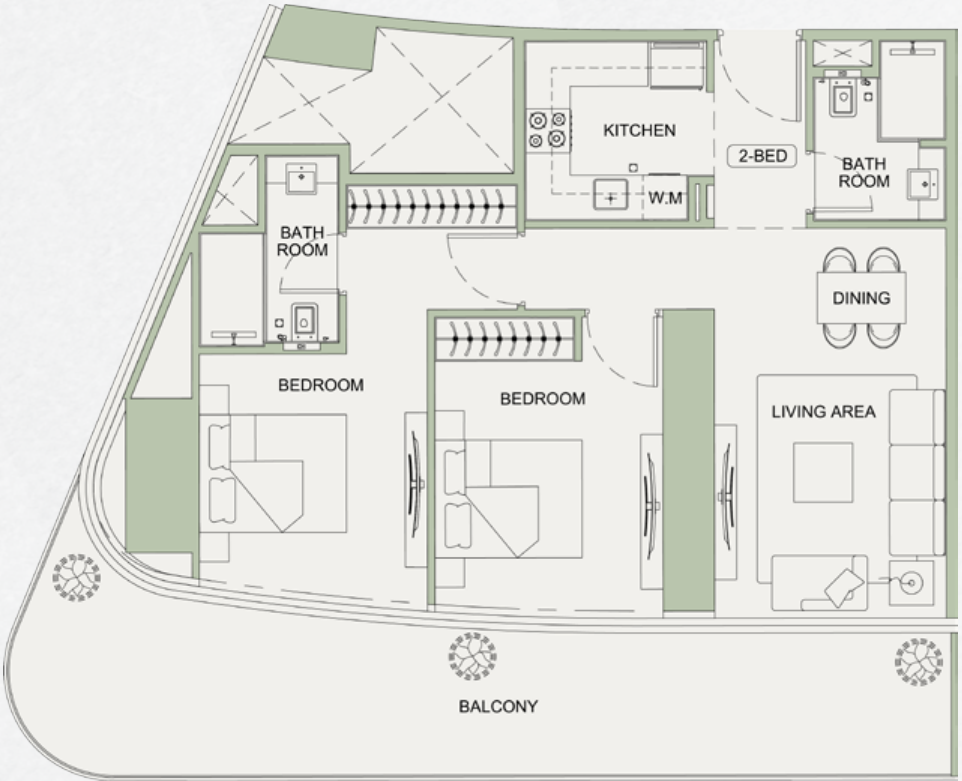


AREA	SQ. M	SQ. FT
SUITE AREA	95.41 m <sup>2</sup>	1026.98 ft <sup>2</sup>
BALCONY AREA	23.44 m <sup>2</sup>	252.31 ft <sup>2</sup>
TOTAL UNIT AREA	118.85 m <sup>2</sup>	1279.29 ft <sup>2</sup>
FLAT DESIGN COMPONENTS		
M. BATHROOM	5 m <sup>2</sup>	LIVING & DINING 19 m <sup>2</sup>
M. BEDROOM	20 m <sup>2</sup>	KITCHEN 6 m <sup>2</sup>
BATHROOM	5 m <sup>2</sup>	CORRIDOR 5 m <sup>2</sup>
BEDROOM	21 m <sup>2</sup>	W.C 2 m <sup>2</sup>

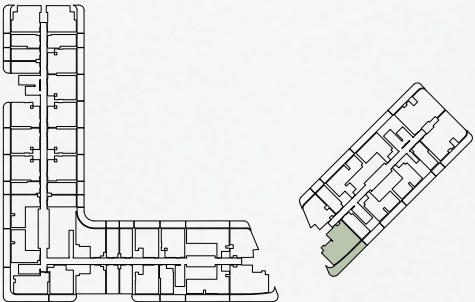


2 BEDROOM TYPE 04

Binghatti SkyTerraces • Tower B



AREA	SQ. M	SQ. FT
SUITE AREA	73.18 m <sup>2</sup>	787.70 ft <sup>2</sup>
BALCONY AREA	30.22 m <sup>2</sup>	325.29 ft <sup>2</sup>
TOTAL UNIT AREA	103.40 m <sup>2</sup>	1112.99 ft <sup>2</sup>
FLAT DESIGN COMPONENTS		
M. BATHROOM	4 m <sup>2</sup>	LIVING & DINING 17 m <sup>2</sup>
M. BEDROOM	15 m <sup>2</sup>	KITCHEN 6 m <sup>2</sup>
BATHROOM	4 m <sup>2</sup>	CORRIDOR 6 m <sup>2</sup>
BEDROOM	13 m <sup>2</sup>	



Disclaimer: 1. All room dimensions are measured to structural elements and exclude wall finishes and construction tolerances. 2. All dimensions have been provided by our consultant architects. 3. All materials, dimensions and drawings are approximate. Information is subject to change without notice. 4. Actual suite area may vary from the stated area. Drawings not to scale. The developer reserves the right to make revisions. 5. Calculation of suite area is measured as the area bounded by the centre line of demising or partition walls separating one unit from another unit, the exterior face of all exterior walls, and the exterior face of the corridor wall enclosing the adjoining unit. 6. Calculation of balcony area is measured as the area bounded by the centre line of demising or partition walls separating one unit from another unit, the outmost face of the enclosing guard and the external face of the adjoining balcony. 7. The units are measured at typical floor in the building. Columns may vary in size depending on the floor level. 8. For each unit type, unit sizes and details might be slightly different. Please refer to the sales and purchase agreement for the actual size of each specific unit.

تنويه: 1 إن أبعاد الغرف يتم قياسها طبقا للعناصر الهيكلية مع استبعاد تشطيبات الجدران ودرجة تحمل البناء. 2 جميع القياسات تم تزويدها من قبل المهندسين المعماريين الاستشاريين لدينا. 3 جميع المواد والأبعاد والرسومات تقريبية. تخضع المعلومات للتغيير دون إشعار مسبق. 4 قد تختلف منطقة الجناح الفعلي عن المساحة المذكورة. الرسومات لا يتم توسيع نطاقها. يحفظ المطور بالحق في إجراء التغييرات. 5 يتم قياس حساب منطقة الجناح كم منطقة يحدها الخط المركزي للجدران أو الفاصلة التي تفصل وحدة عن وحدة أخرى. والوجه الخارجي لجميع الجدران الخارجية والوجه الخارجي لحدار الممر المحيط بالوحدة المجاورة. 6 ويقاس حساب منطقة الشرفة على أنها المنطقة التي يحدها الخط المركزي للجدران الفاصلة أو الفاصلة التي تفصل وحدة عن وحدة أخرى. والوجه الأبعد للحارس المرفق والوجه الخارجي للشرفة المجاورة. 7 يتم قياس الوحدات في الطابق النموذجي في المبنى. قد تختلف الأعمدة في الحجم حسب مستوى الطابق. 8 قد تكون أحجام الوحدات والتفاصيل المتعلقة بها مختلفة وذلك حسب نوع الوحدة. يرجى الرجوع إلى اتفاقية البيع والشراء لمعرفة الحجم الفعلي لكل وحدة.





## BESPOKE LIVING BINGHATTI STYLE

Expert Property Services  
All Under One Roof



One Scan  
All Solution







ABOUT THE BRAND

## A LEGACY OF ARCHITECTURAL ARTISTRY

Binghatti Holding Limited is a vertically integrated real estate developer founded in 2008 with roots as a contractor before transitioning into full-scale development. Leveraging in-house design, development, construction and delivery capabilities, the Group stands out as one of Dubai's most avant-garde private developers, operating across the full market spectrum from affordable housing to ultra luxury branded residences.

With a total portfolio exceeding 80 projects valued at over AED 80 Billion, Binghatti has delivered more than 50 projects to date and maintains a robust pipeline of approximately 30 million square footage of sellable area.

Binghatti delivers across the housing ladder from affordable and mid-market homes to premium and ultra luxury branded residences differentiating itself through design led products, branded collaborations and a consistent focus on customer outcomes. The developer's contractor heritage underpins its operational agility and ability to scale across segments.

Sustainability is embedded across Binghatti's developments through energy efficient technologies, responsible materials selection and long-term value creation strategies that enhance returns for stakeholders and liveability for residents.

Founded on contractor roots and built around a vertically integrated model, Binghatti Holding continues to expand its real estate portfolio to meet growing market demand, delivering quality projects across every market tier while prioritising design, delivery excellence and sustainable outcomes.

*Muhammad Binghatti*

