



**BINGHATTI**  
**MOONLIGHT**



### Binghatti: A Legacy of Architectural Artistry

In the heart of Dubai's vibrant real estate landscape, **Binghatti** stands as a testament to architectural ingenuity and unwavering commitment to excellence.

As a distinguished Emirati property brand, **Binghatti** has carved a niche for itself by creating iconic landmarks that redefine the skyline.

The brand's diverse portfolio caters to a wide spectrum of discerning clientele, offering projects that range from accessible elegance to ultra-high-end luxury.

Binghatti's signature design DNA, meticulously woven into each development, sets it apart on the global stage. With over 60 projects valued at more than AED 30 billion, Binghatti is a leading privately held developer in the UAE.

The company's impressive track record, including the successful delivery of 20,000 units prior to 2024, underscores its dedication to crafting exceptional living spaces.

Through groundbreaking collaborations with prestigious luxury brands such as **BUGATTI, Mercedes-Benz, and Jacob & Co.**, Binghatti continues to push boundaries and set new benchmarks in the world of branded real estate.







# Elevated Living, Elevated Existence



Embrace a life of unparalleled comfort and convenience within Moonlight, where every need is anticipated and every desire is within reach through exclusive concierge services. Find calm in quiet moments, with contemplative spaces designed to help you stop and restore. Binghatti bespoke services further elevate the living experience, ensuring every detail is perfectly tailored.





# An Investment in Brilliance

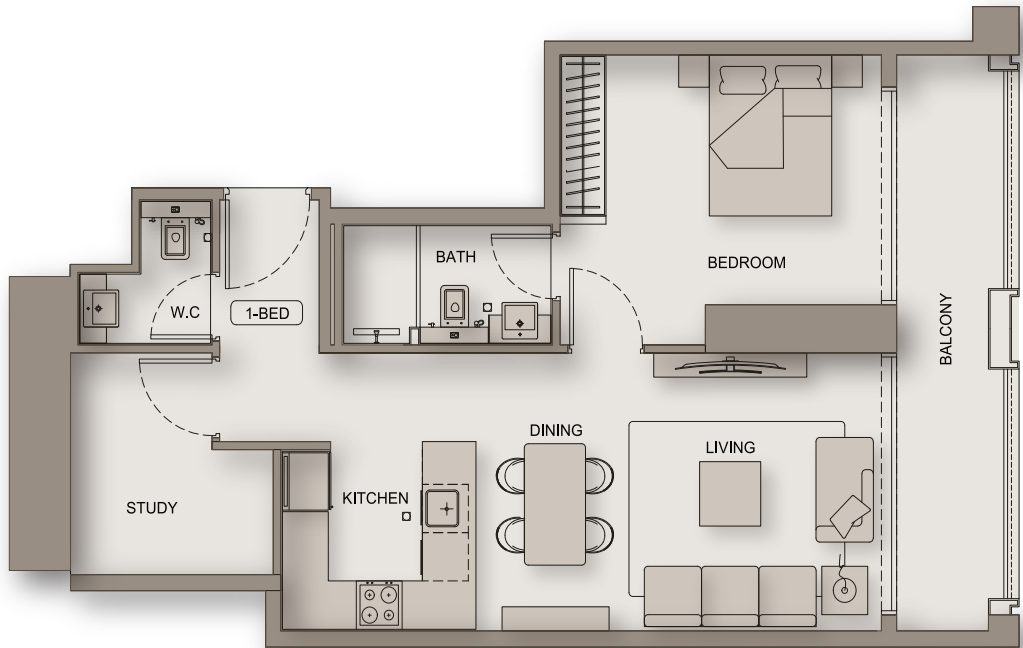
Moonlight represents a compelling investment opportunity, built on freehold ownership with strong historical appreciation in property values within Al Jaddaf.

Its strategic location, world-class amenities and position as a cultural and technological hub contribute to its long-term value growth.

With high rental yield potential and attractive resale value, Moonlight is also a prime holiday home haven, offering 10-year Golden Visa eligibility and the distinct advantage of no property tax.

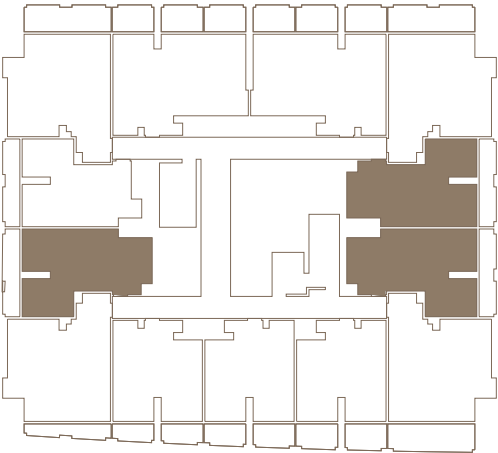


1-BED TYPE - 01



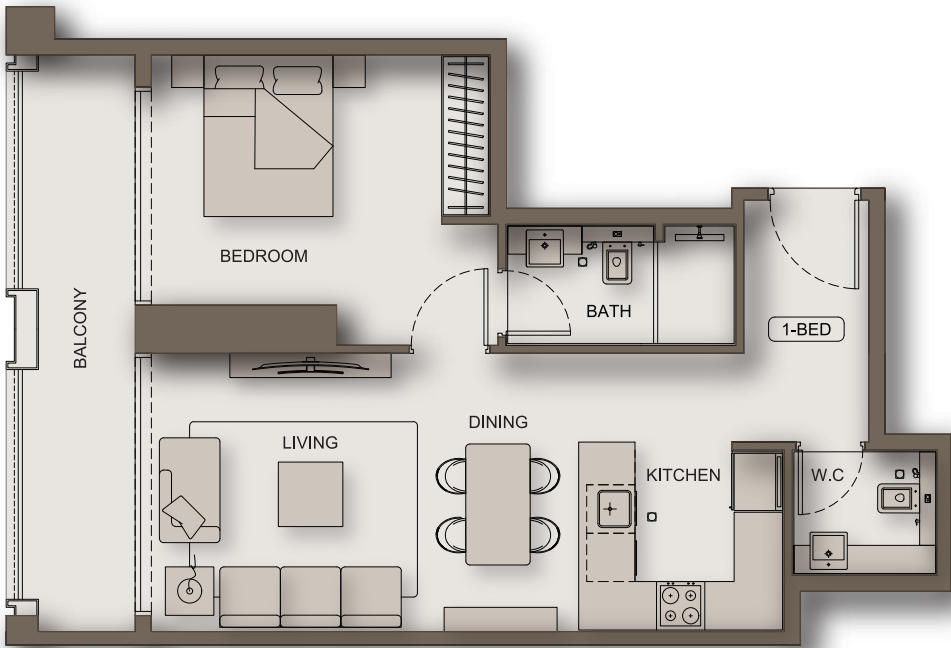
AREA	SQ.M	SQ.FT
SUITE AREA	65.14 m²	701.16 ft²
BALCONY AREA	10.66 m²	114.74 ft²
TOTAL UNIT AREA	75.80 m²	815.90 ft²

FLAT DESIGN COMPONENTS	
M. BATH	9 m²
M. BEDROOM	17 m²
LIVING & DINING	19 m²
KITCHEN	6 m²
CORRIDOR	4 m²
WC	3 m²
FOYER	3 m²
STUDY	6 m²



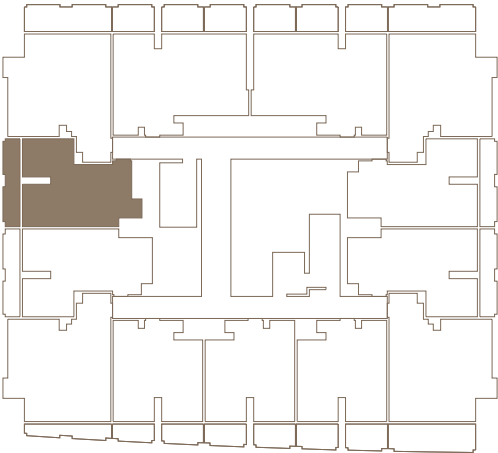
Disclaimer: 1. All room dimensions are measured to structural elements and exclude wall finishes and construction tolerances. 2. All dimensions have been provided by our consultant architects. 3. All materials, dimensions and drawings are approximate. Information is subject to change without notice. 4. Actual suite area may vary from the stated area. The developer reserves the right to make revisions. 5. Calculation of suite area is measured as the area bounded by the centre line of demising or partition walls separating one unit from another unit, the exterior face of all exterior walls, and the exterior face of the corridor wall enclosing the adjoining unit. 6. Calculation of balcony area is measured as the area bounded by the centre line of demising or partition walls separating one unit from another unit, the outmost face of the enclosing guard and the external face of the adjoining balcony. 7. The units are measured at typical floor in the building. Columns may vary in size depending on the floor level. 8. For each unit type, unit sizes and details might be slightly different. Please refer to the sales and purchase agreement for the actual size of each specific unit.

1-BED TYPE - 02



AREA	SQ.M	SQ.FT
SUITE AREA	58.69 m²	815.9 ft²
BALCONY AREA	10.66 m²	114.74 ft²
TOTAL UNIT AREA	69.35 m²	746.48 ft²

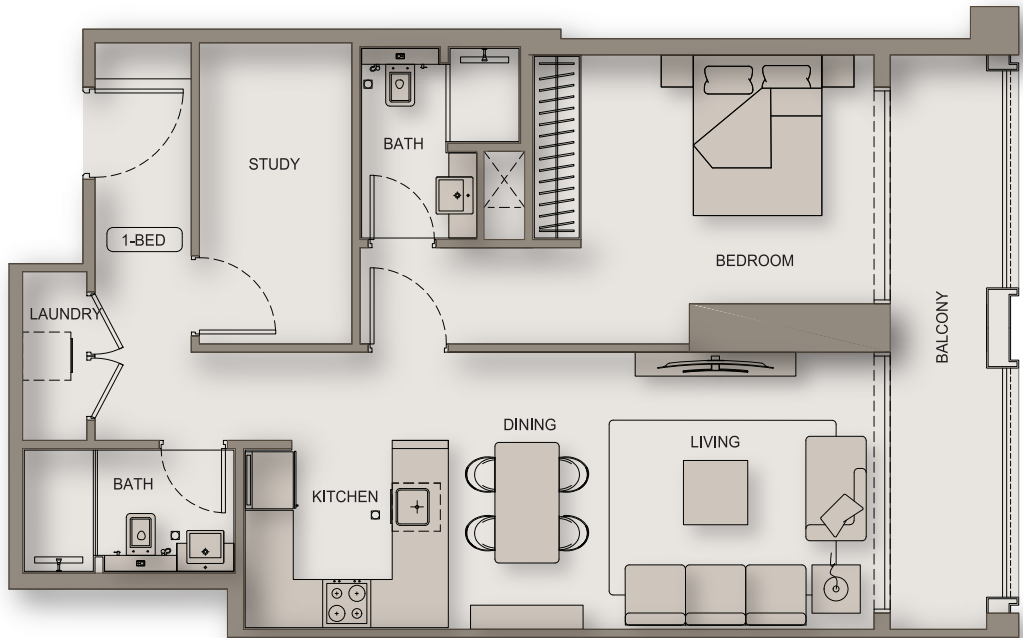
FLAT DESIGN COMPONENTS	
M. BATH	9 m²
M. BEDROOM	17 m²
LIVING & DINING	19 m²
KITCHEN	6 m²
CORRIDOR	4 m²
WC	3 m²
FOYER	3 m²



توضيح: 1. إن أبعاد الغرف يتم قياسها طبقا للعناصر الهيكلية مع استبعاد تشطيبات الجدران ودرجة تحمل البناء. 2. جميع القياسات تم تزويدها من قبل المهندسين المعماريين الاستشاريين لدينا. 3. جميع المواد والأبعاد والرسومات تقريبية. تخضع المعلومات للتغيير دون إشعار مسبق. 4. قد تختلف منطقة الجناح الفعلي عن المساحة المذكورة. 5. يتم قياس حساب منطقة الجناح كمنطقة يحدها الخط المركزي للجدران الفاصلة أو الفاصلة التي تفصل وحدة عن وحدة أخرى ، والوجه الخارجي لجميع الجدران الخارجية ، والوجه الخارجي لجدار الممر المحيط بالوحدة المجاورة. 6. ويقاس حساب منطقة الشرفة على أنها المنطقة التي يحدها الخط المركزي للجدران الفاصلة أو الفاصلة التي تفصل وحدة عن وحدة أخرى، والوجه الأبعد للحارس المرفق والوجه الخارجي للشرفة المجاورة. 7. يتم قياس الوحدات في الطابق النموذجي في المبنى. قد تختلف الأعمدة في الحجم حسب مستوى الطابق. 8. قد تكون أحجام الوحدات والتفاصيل المتعلقة بها مختلفة وذلك حسب نوع الوحدة. يرجى الرجوع إلى اتفاقية البيع والشراء لمعرفة الحجم الفعلي لكل وحدة.

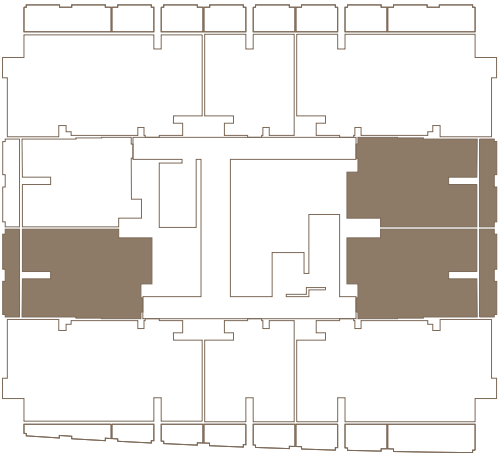


1-BED TYPE - 03



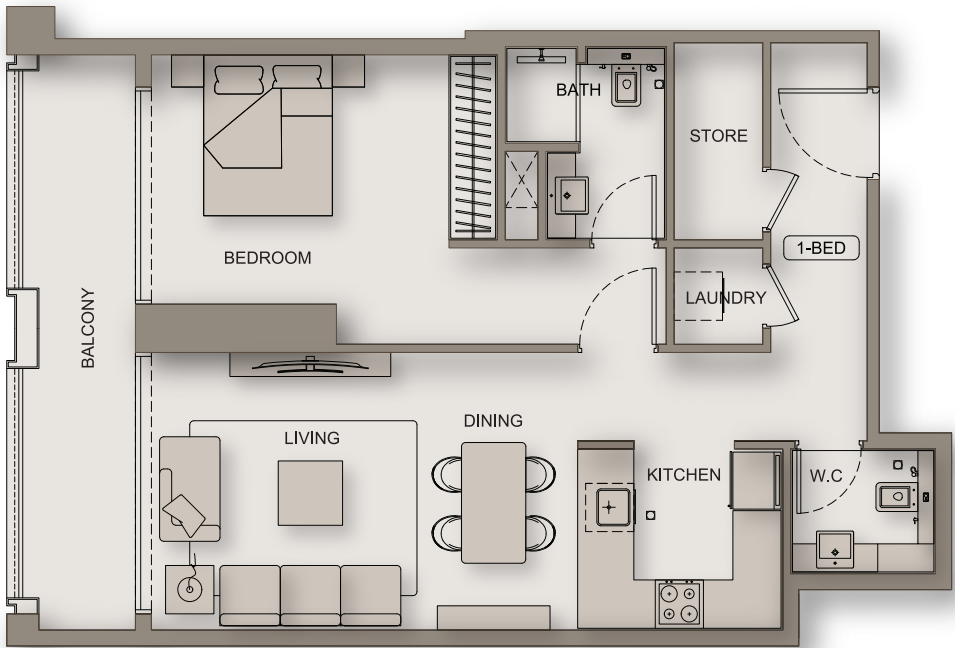
AREA	SQ.M	SQ.FT
SUITE AREA	75.36 m²	811.17 ft²
BALCONY AREA	10.66 m²	114.74 ft²
TOTAL UNIT AREA	86.02 m²	925.91 ft²

FLAT DESIGN COMPONENTS	
M. BATH	4 m²
M. BEDROOM	18 m²
LIVING & DINING	19 m²
KITCHEN	6 m²
CORRIDOR	5 m²
BATH	4 m²
FOYER	4 m²
STUDY	7 m²
LAUNDRY	2 m²



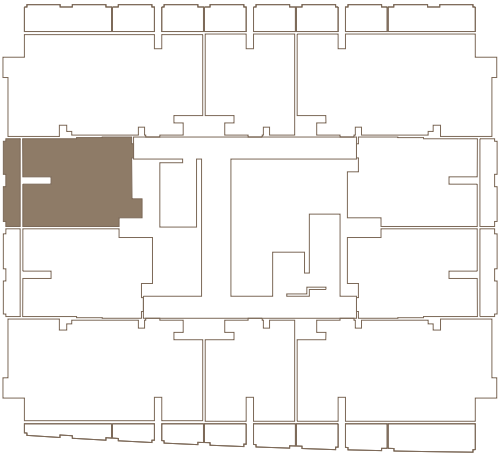
Disclaimer: 1. All room dimensions are measured to structural elements and exclude wall finishes and construction tolerances. 2. All dimensions have been provided by our consultant architects. 3. All materials, dimensions and drawings are approximate. Information is subject to change without notice. 4. Actual suite area may vary from the stated area. Drawings not to scale. The developer reserves the right to make revisions. 5. Calculation of suite area is measured as the area bounded by the centre line of demising or partition walls separating one unit from another unit, the exterior face of all exterior walls, and the exterior face of the corridor wall enclosing the adjoining unit. 6. Calculation of balcony area is measured as the area bounded by the centre line of demising or partition walls separating one unit from another unit, the outmost face of the enclosing guard and the external face of the adjoining balcony. 7. The units are measured at typical floor in the building. Columns may vary in size depending on the floor level. 8. For each unit type, unit sizes and details might be slightly different. Please refer to the sales and purchase agreement for the actual size of each specific unit.

1-BED TYPE - 04



AREA	SQ.M	SQ.FT
SUITE AREA	67.97 m²	731.62 ft²
BALCONY AREA	10.66 m²	114.74 ft²
TOTAL UNIT AREA	78.63 m²	846.37 ft²

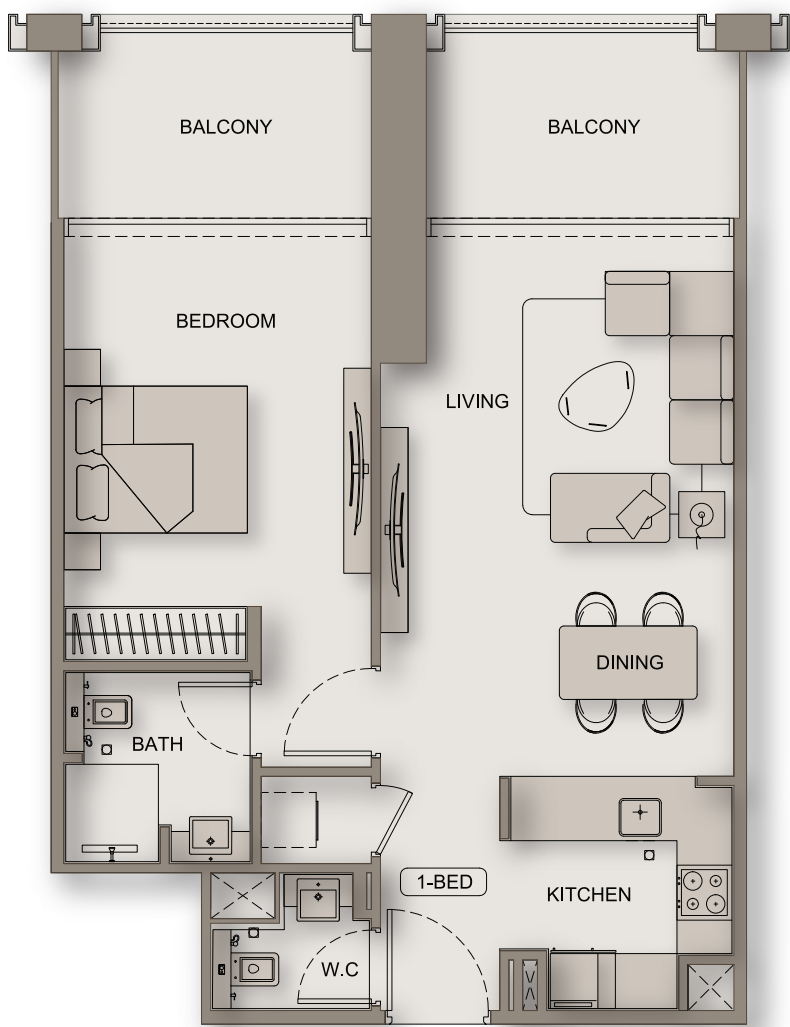
FLAT DESIGN COMPONENTS	
M. BATH	4 m²
M. BEDROOM	18 m²
LIVING & DINING	19 m²
KITCHEN	6 m²
CORRIDOR	4 m²
WC	3 m²
FOYER	5 m²
STORE	3 m²
LAUNDRY	1 m²



توضيح: 1. إن أبعاد الغرف يتم قياسها طبقا للعناصر الهيكلية مع استبعاد تشطيبات الجدران ودرجة تحمل البناء. 2. جميع القياسات تم تزويدها من قبل المهندسين المعماريين الاستشاريين لدينا. 3. جميع المواد والأبعاد والرسومات تقريبية. تخضع المعلومات للتغيير دون إشعار مسبق. 4. قد تختلف منطقة الجناح الفعلي عن المساحة المذكورة. الرسومات لا يتم توسيع نطاقها. يحتفظ المطور بالحق في إجراء التغييرات. 5. يتم قياس حساب منطقة الجناح كمنطقة يحدها الخط المركزي للجدران الفاصلة أو الفاصلة التي تفصل وحدة عن وحدة أخرى، والوجه الخارجي لجميع الجدران الخارجية، والوجه الخارجي لجدار الممر المحيط بالوحدة المجاورة. 6. ويقاس حساب منطقة الشرفة على أنها المنطقة التي يحدها الخط المركزي للجدران الفاصلة أو الفاصلة التي تفصل وحدة عن وحدة أخرى، والوجه الأبعد للحارس المرفق والوجه الخارجي للشرفة المجاورة. 7. يتم قياس الوحدات في الطابق النموذجي في المبنى. قد تختلف الأعمدة في الحجم حسب مستوى الطابق. 8. قد تكون أحجام الوحدات والتفاصيل المتعلقة بها مختلفة وذلك حسب نوع الوحدة. يرجى الرجوع إلى اتفاقية البيع والشراء لمعرفة الحجم الفعلي لكل وحدة.

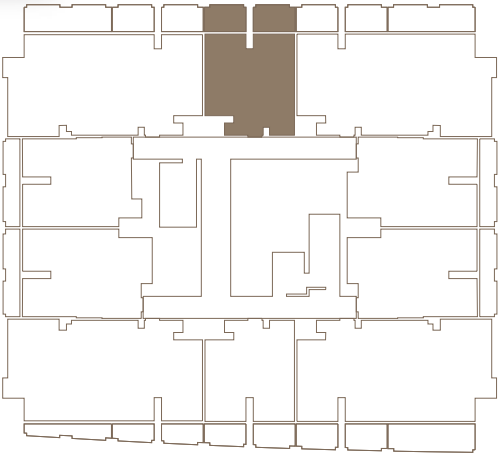


1-BED TYPE - 05



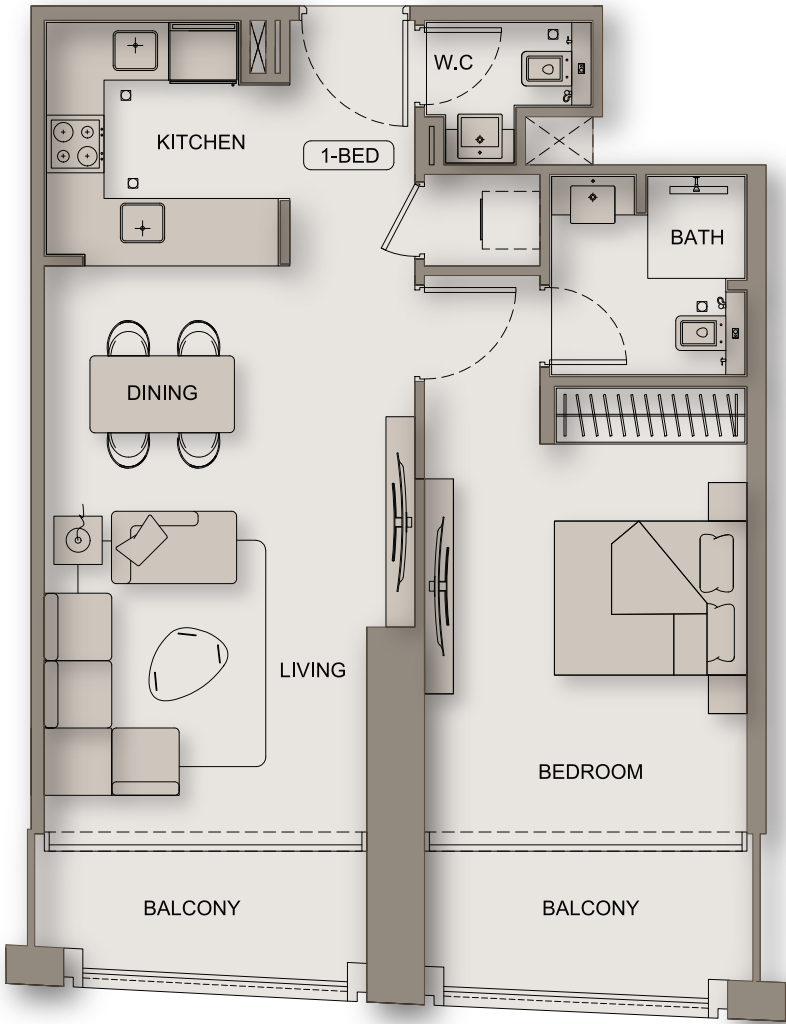
AREA	SQ.M	SQ.FT
SUITE AREA	61.16 m²	658.32 ft²
BALCONY AREA	16.08 m²	173.08 ft²
TOTAL UNIT AREA	77.24 m²	831.40 ft²

FLAT DESIGN COMPONENTS	
M. BATH	4 m²
M. BEDROOM	17 m²
LIVING & DINING	22 m²
KITCHEN	6 m²
CORRIDOR	3 m²
WC	2 m²
LAUNDRY	1 m²



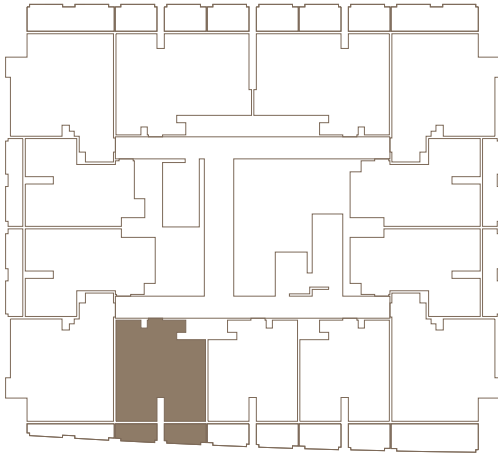
Disclaimer: 1. All room dimensions are measured to structural elements and exclude wall finishes and construction tolerances. 2. All dimensions have been provided by our consultant architects. 3. All materials, dimensions and drawings are approximate. Information is subject to change without notice. 4. Actual suite area may vary from the stated area. Drawings not to scale. The developer reserves the right to make revisions. 5. Calculation of suite area is measured as the area bounded by the centre line of demising or partition walls separating one unit from another unit, the exterior face of all exterior walls, and the exterior face of the corridor wall enclosing the adjoining unit. 6. Calculation of balcony area is measured as the area bounded by the centre line of demising or partition walls separating one unit from another unit, the outmost face of the enclosing guard and the external face of the adjoining balcony. 7. The units are measured at typical floor in the building. Columns may vary in size depending on the floor level. 8. For each unit type, unit sizes and details might be slightly different. Please refer to the sales and purchase agreement for the actual size of each specific unit.

1-BED TYPE - 06



AREA	SQ.M	SQ.FT
SUITE AREA	61.16 m²	658.32 ft²
BALCONY AREA	11.24 m²	120.99 ft²
TOTAL UNIT AREA	72.40 m²	779.31 ft²

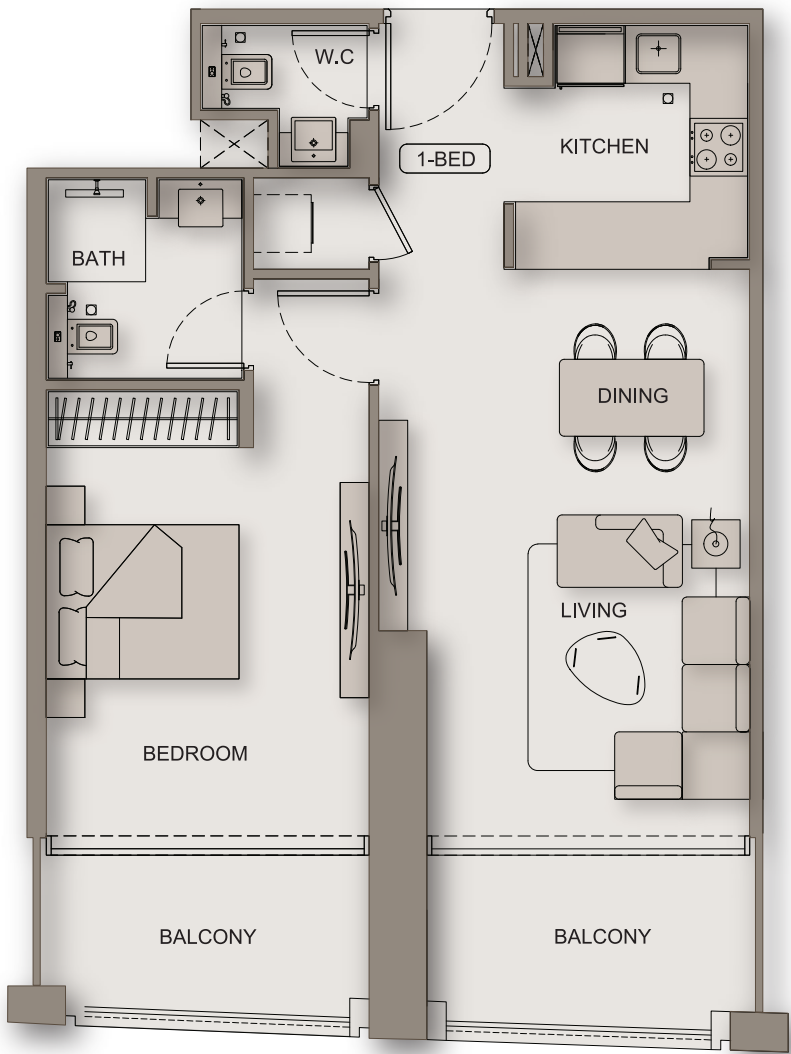
FLAT DESIGN COMPONENTS	
M. BATH	4 m²
M. BEDROOM	17 m²
LIVING & DINING	22 m²
KITCHEN	6 m²
CORRIDOR	3 m²
WC	2 m²
LAUNDRY	1 m²



توضيح: 1. إن أبعاد الغرف يتم قياسها طبقا للعناصر الهيكلية مع استبعادشطيبات الجدران ودرجة تعمل البناء. 2. جميع القياسات تم تزويدها من قبل المهندسين المعماريين الاستشاريين لدينا. 3. جميع المواد والأبعاد والرسومات تقريبية. تخضع المعلومات للتغيير دون إشعار مسبق. 4. قد تختلف منطقة الجناح الفعلي عن المساحة المذكورة. الرسومات لا يتم توسيع نطاقها , يحتفظ المطور بالحق في إجراء التغييرات. 5. يتم قياس حساب منطقة الجناح كمنطقة يحدها الخط المركزي للجدران الفاصلة أو الفاصلة التي تفصل وحدة عن وحدة أخرى , والوجه الخارجي لجميع الجدران الخارجية , والوجه الخارجي لجدار المحر المحيط بالوحدة المجاورة. 6. ويقاس حساب منطقة الشرفة على أنها المنطقة التي يحدها الخط المركزي للجدران الفاصلة أو الفاصلة التي تفصل وحدة عن وحدة أخرى, والوجه الأبعد للحارس المرفق والوجه الخارجي للشرفة المجاورة. 7. يتم قياس الوحدات في الطابق النموذجي في المبنى. قد تختلف الأبعاد في الحجم حسب مستوى الطابق. 8. قد تكون احجام الوحدات والتفاصيل المتعلقة بها مختلفة وذلك حسب نوع الوحدة . يرجى الرجوع إلى اتفاقية البيع والشراء لمعرفة الحجم الفعلي لكل وحدة.

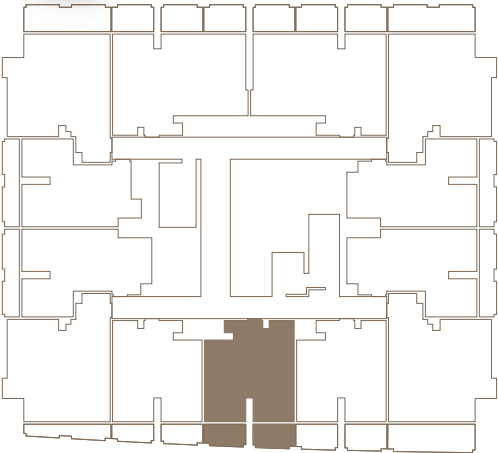


1-BED TYPE - 07

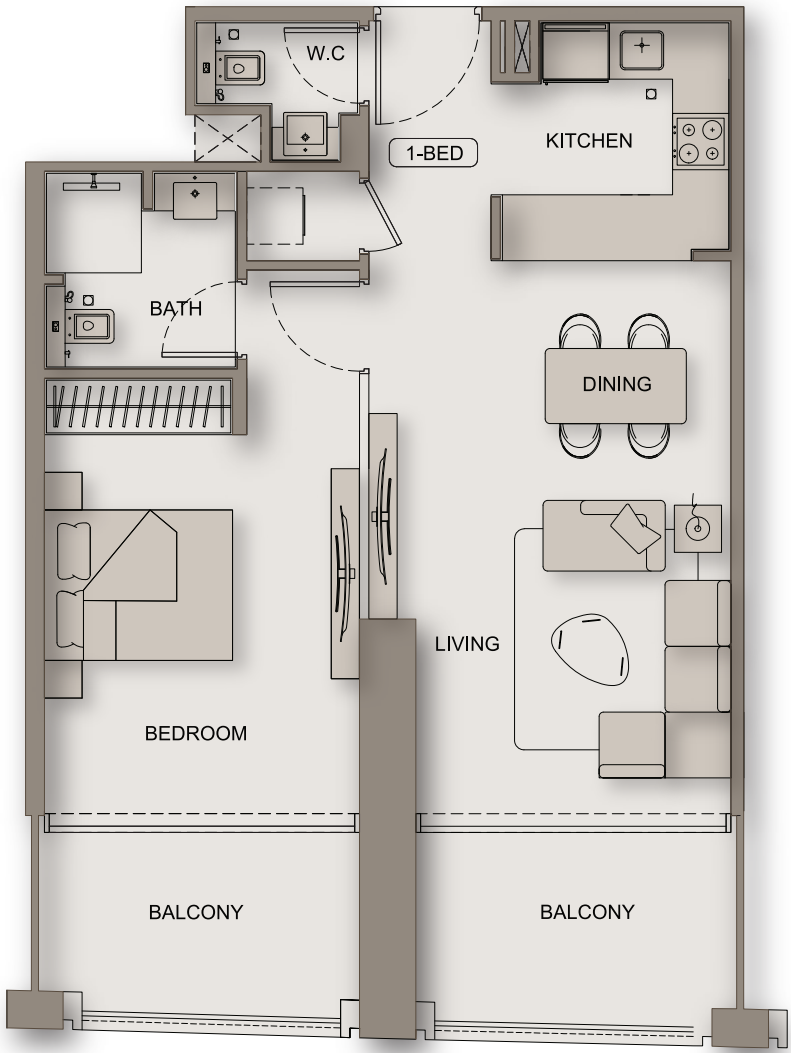


AREA	SQ.M	SQ.FT
SUITE AREA	61.16 m²	658.32 ft²
BALCONY AREA	113.67 m²	147.14 ft²
TOTAL UNIT AREA	74.83 m²	805.46 ft²

FLAT DESIGN COMPONENTS	
M. BATH	4 m²
M. BEDROOM	17 m²
LIVING & DINING	22 m²
KITCHEN	6 m²
CORRIDOR	3 m²
WC	2 m²
LAUNDRY	1 m²

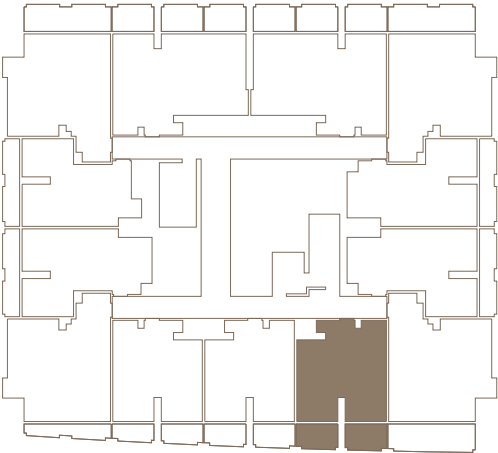


1-BED TYPE - 08



AREA	SQ.M	SQ.FT
SUITE AREA	61.16 m²	658.32 ft²
BALCONY AREA	15.45 m²	166.30 ft²
TOTAL UNIT AREA	76.61 m²	824.62 ft²

FLAT DESIGN COMPONENTS	
M. BATH	4 m²
M. BEDROOM	17 m²
LIVING & DINING	22 m²
KITCHEN	6 m²
CORRIDOR	3 m²
WC	2 m²
LAUNDRY	1 m²



Disclaimer: 1. All room dimensions are measured to structural elements and exclude wall finishes and construction tolerances. 2. All dimensions have been provided by our consultant architects. 3. All materials, dimensions and drawings are approximate. Information is subject to change without notice. 4. Actual suite area may vary from the stated area. Drawings not to scale. The developer reserves the right to make revisions. 5. Calculation of suite area is measured as the area bounded by the centre line of demising or partition walls separating one unit from another unit, the exterior face of all exterior walls, and the exterior face of the corridor wall enclosing the adjoining unit. 6. Calculation of balcony area is measured as the area bounded by the centre line of demising or partition walls separating one unit from another unit, the outmost face of the enclosing guard and the external face of the adjoining balcony. 7. The units are measured at typical floor in the building. Columns may vary in size depending on the floor level. 8. For each unit type, unit sizes and details might be slightly different. Please refer to the sales and purchase agreement for the actual size of each specific unit.

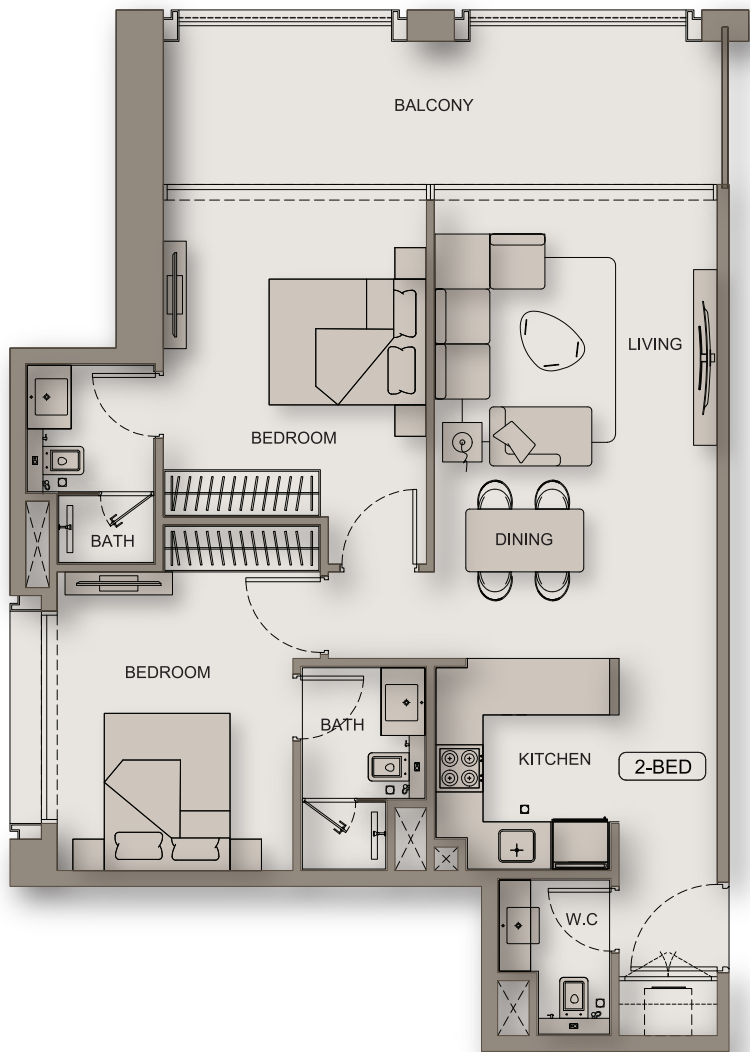
توضيح: 1. إن أبعاد الغرف يتم قياسها طبقا للخصائص الهيكلية مع استبعادشطبيات الجدران ودرجة تعمل البناء. 2. جميع القياسات تم تزويدها من قبل المهندسين المعماريين الاستشاريين لدينا. 3. جميع المواد والأبعاد والرسومات تقريبية. توضع المعلومات للتغيير دون إشعار مسبق. 4. قد تختلف منطقة الجناح الفعلي عن المساحة المذكورة. الرسومات لا يتم توسيع نطاقها , يحتفظ المطور بالحق في إجراء التغييرات. 5. يتم قياس حساب منطقة الجناح كمنطقة يحدها الخط المركزي للجدران الفاصلة أو الفاصلة التي تفصل وحدة عن وحدة أخرى , والوجه الخارجي لجميع الجدران الخارجية , والوجه الخارجي لجدار الممر المحيط بالوحدة المجاورة. 6. ويقاس حساب منطقة الشرفة على أنها المنطقة التي يحدها الخط المركزي للجدران الفاصلة أو الفاصلة التي تفصل وحدة عن وحدة أخرى, والوجه الأبعد للحارس المرفق والوجه الخارجي للشرفة المجاورة. 7. يتم قياس الوحدات في الطابق النموذجي في المبنى. قد تختلف الأبعاد في الحجم حسب مستوى الطابق. 8. قد تكون أحياء الوحدات والتفاصيل المتعلقة بها مختلفة وذلك حسب نوع الوحدة . يرجى الرجوع إلى اتفاقية البيع والشراء لمعرفة الحجم الفعلي لكل وحدة.





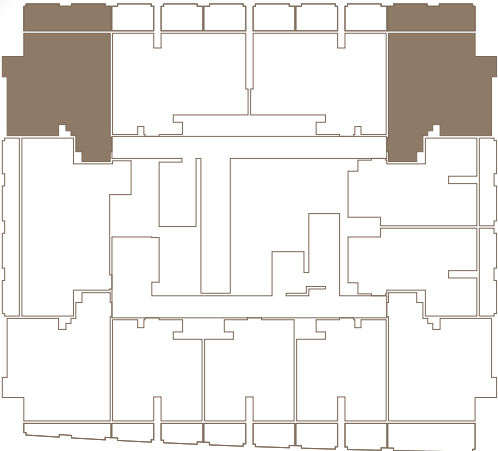


## 2-BED TYPE - 01

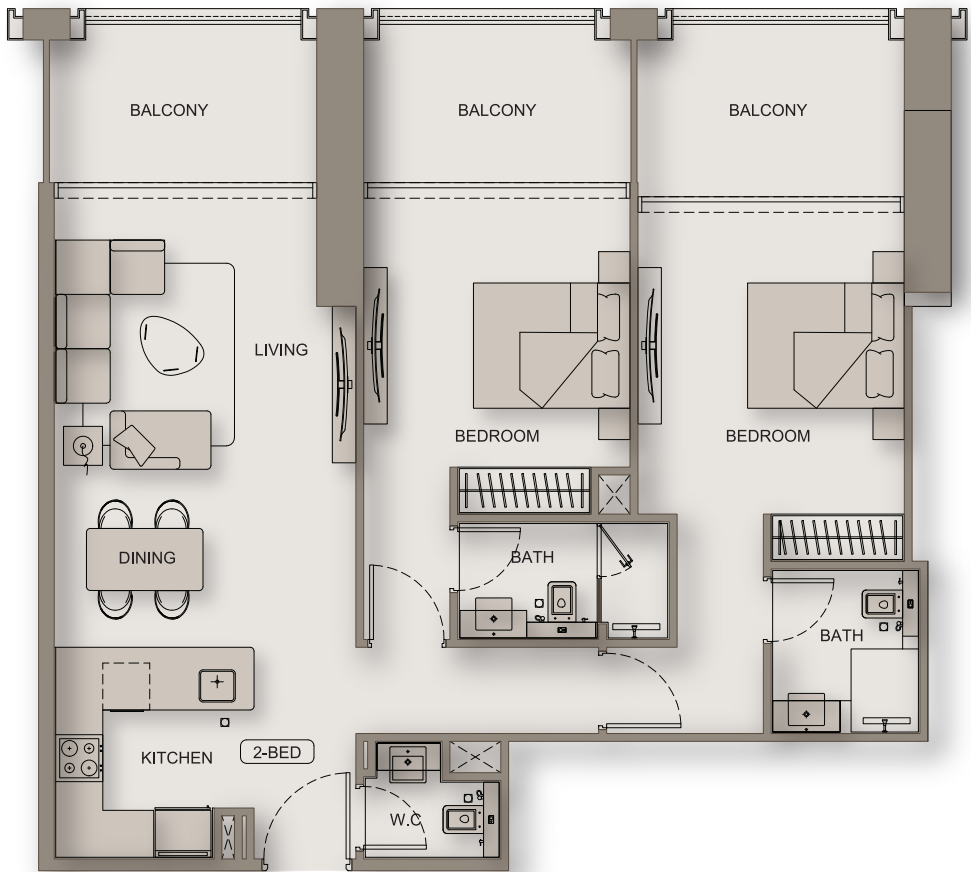


AREA	SQ.M	SQ.FT
SUITE AREA	78.64 m²	846.47 ft²
BALCONY AREA	15.98 m²	172.01 ft²
TOTAL UNIT AREA	94.62 m²	1018.148 ft²

FLAT DESIGN COMPONENTS	
M. BATH	4 m²
M. BEDROOM	15 m²
M. BATH	4 m²
M. BEDROOM	14 m²
LIVING & DINING	17 m²
KITCHEN	6 m²
CORRIDOR	5 m²
WC	3 m²
LAUNDRY	1 m²
FOYER	5 m²

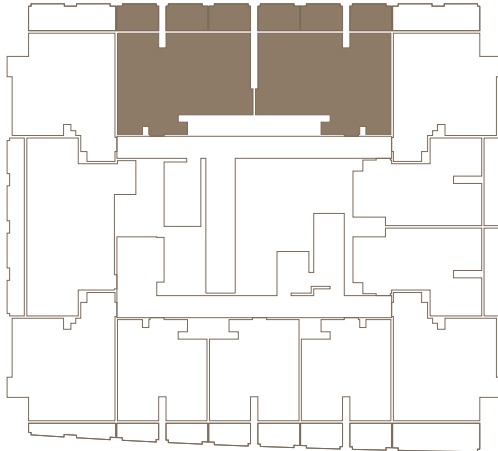


## 2-BED TYPE - 02



AREA	SQ.M	SQ.FT
SUITE AREA	86.16 m²	927.42 ft²
BALCONY AREA	24.11 m²	259.52 ft²
TOTAL UNIT AREA	110.27 m²	1186.94 ft²

FLAT DESIGN COMPONENTS	
M. BATH	4 m²
M. BEDROOM	19 m²
M. BATH	4 m²
M. BEDROOM	16 m²
LIVING & DINING	22 m²
KITCHEN	7 m²
CORRIDOR	5 m²
WC	2 m²
FOYER	2 m²

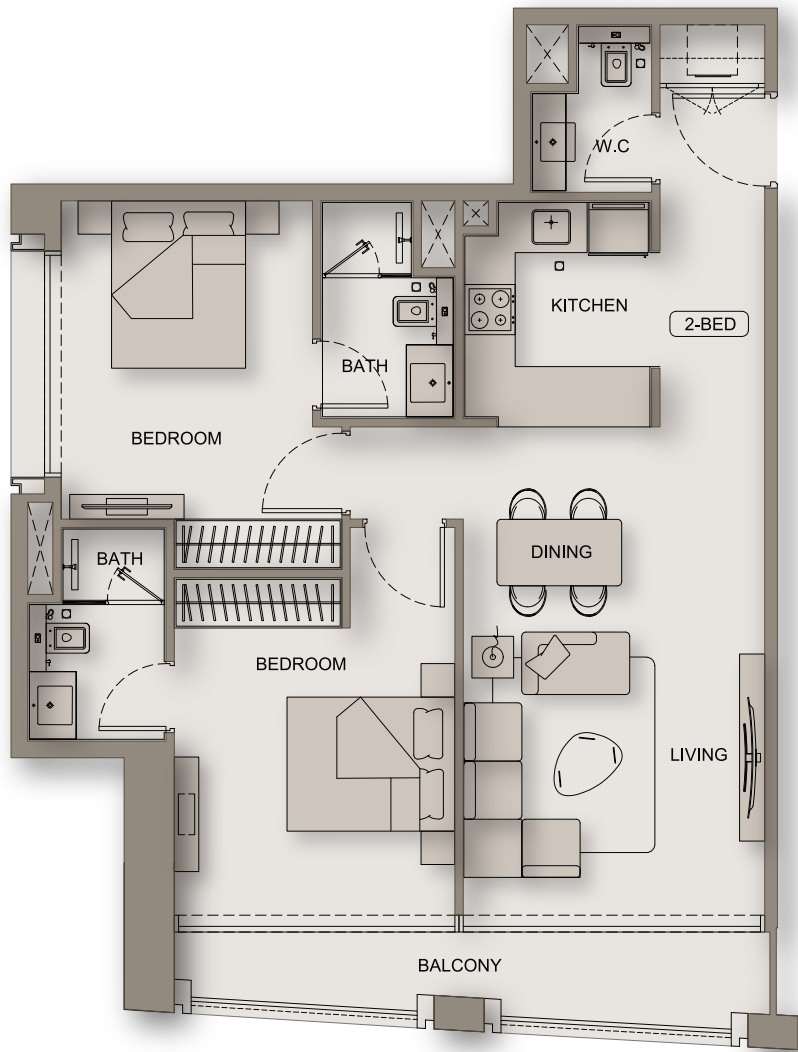


Disclaimer: 1. All room dimensions are measured to structural elements and exclude wall finishes and construction tolerances. 2. All dimensions have been provided by our consultant architects. 3. All materials, dimensions and drawings are approximate. Information is subject to change without notice. 4. Actual suite area may vary from the stated area. Drawings not to scale. The developer reserves the right to make revisions. 5. Calculation of suite area is measured as the area bounded by the centre line of demising or partition walls separating one unit from another unit, the exterior face of all exterior walls, and the exterior face of the corridor wall enclosing the adjoining unit. 6. Calculation of balcony area is measured as the area bounded by the centre line of demising or partition walls separating one unit from another unit, the outmost face of the enclosing guard and the external face of the adjoining balcony. 7. The units are measured at typical floor in the building. Columns may vary in size depending on the floor level. 8. For each unit type, unit sizes and details might be slightly different. Please refer to the sales and purchase agreement for the actual size of each specific unit.

توضيح: 1. إن أبعاد الغرف يتم قياسها طبقا للعناصر الهيكلية مع استبعاد تشطيبات الجدران ودرجة تحمل البناء. 2. جميع القياسات تم تزويدها من قبل المهندسين المعماريين الاستشاريين لدينا. 3. جميع المواد والأبعاد والرسومات تقريبية. تخضع المعلومات للتغيير دون إشعار مسبق. 4. قد تختلف منطقة الجناح الفعلي عن المساحة المذكورة. الرسومات لا يتم توسيع نطاقها. يحتفظ المطور بالحق في إجراء التغييرات. 5. يتم قياس حساب منطقة الجناح كمنطقة يحدها الخط المركزي للجدران الفاصلة أو الفاصلة التي تفصل وحدة عن وحدة أخرى، والوجه الخارجي لجميع الجدران الخارجية، والوجه الخارجي لجدار الممر المحيط بالوحدة المجاورة. 6. ويقاس حساب منطقة الشرفة على أنها المنطقة التي يحدها الخط المركزي للجدران الفاصلة أو الفاصلة التي تفصل وحدة عن وحدة أخرى، والوجه الأبعد للحارس المرفق والوجه الخارجي للشرفة المجاورة. 7. يتم قياس الوحدات في الطابق النموذجي في المبنى. قد تختلف الأبعاد في الحجم حسب مستوى الطابق. 8. قد تكون أبعاد الوحدات والتفاصيل المتعلقة بها مختلفة وذلك حسب نوع الوحدة. يرجى الرجوع إلى اتفاقية البيع والشراء لمعرفة الحجم الفعلي لكل وحدة.

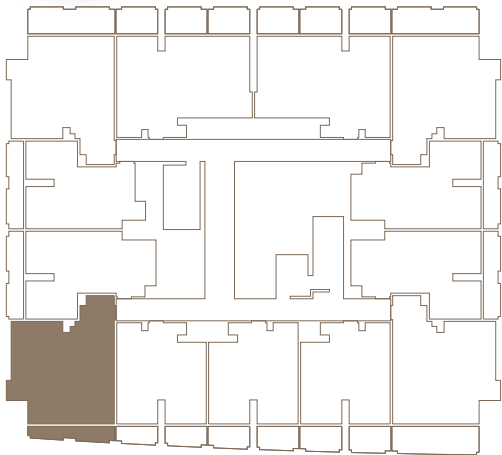


2-BED TYPE - 03



AREA	SQ.M	SQ.FT
SUITE AREA	78.64 m²	846.47 ft²
BALCONY AREA	8.17 m²	87.94 ft²
TOTAL UNIT AREA	86.61 m²	932.26 ft²

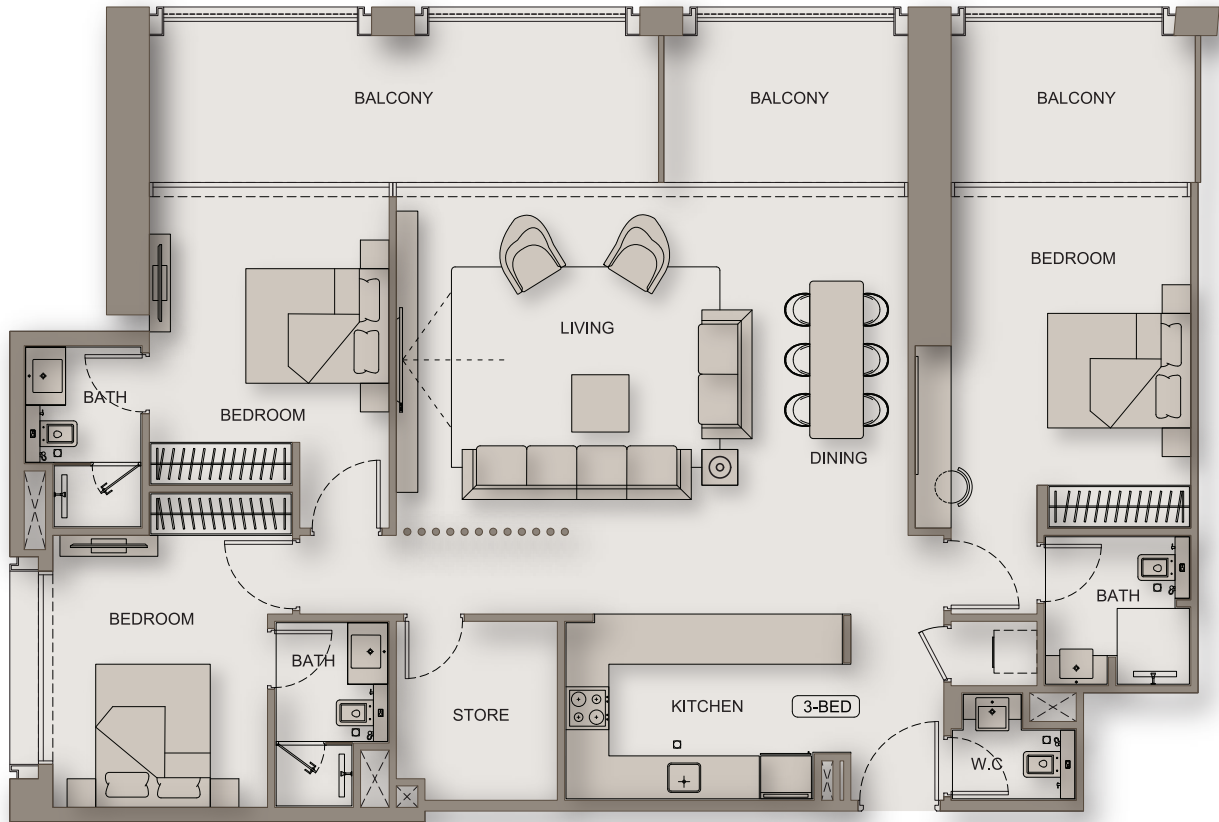
FLAT DESIGN COMPONENTS	
M. BATH	4 m²
M. BEDROOM	15 m²
M. BATH	4 m²
M. BEDROOM	14 m²
LIVING & DINING	17 m²
KITCHEN	6 m²
CORRIDOR	5 m²
WC	3 m²
LAUNDRY	1 m²
FOYER	5 m²



Disclaimer: 1. All room dimensions are measured to structural elements and exclude wall finishes and construction tolerances. 2. All dimensions have been provided by our consultant architects. 3. All materials, dimensions and drawings are approximate. Information is subject to change without notice. 4. Actual suite area may vary from the stated area. Drawings not to scale. The developer reserves the right to make revisions. 5. Calculation of suite area is measured as the area bounded by the centre line of demising or partition walls separating one unit from another unit, the exterior face of all exterior walls, and the exterior face of the corridor wall enclosing the adjoining unit. 6. Calculation of balcony area is measured as the area bounded by the centre line of demising or partition walls separating one unit from another unit, the outmost face of the enclosing guard and the external face of the adjoining balcony. 7. The units are measured at typical floor in the building. Columns may vary in size depending on the floor level. 8. For each unit type, unit sizes and details might be slightly different. Please refer to the sales and purchase agreement for the actual size of each specific unit.

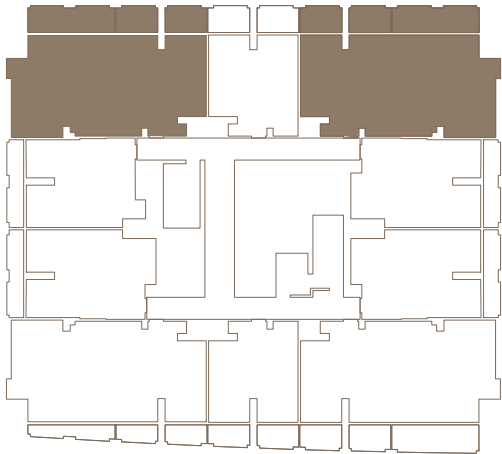


3-BED TYPE - 01

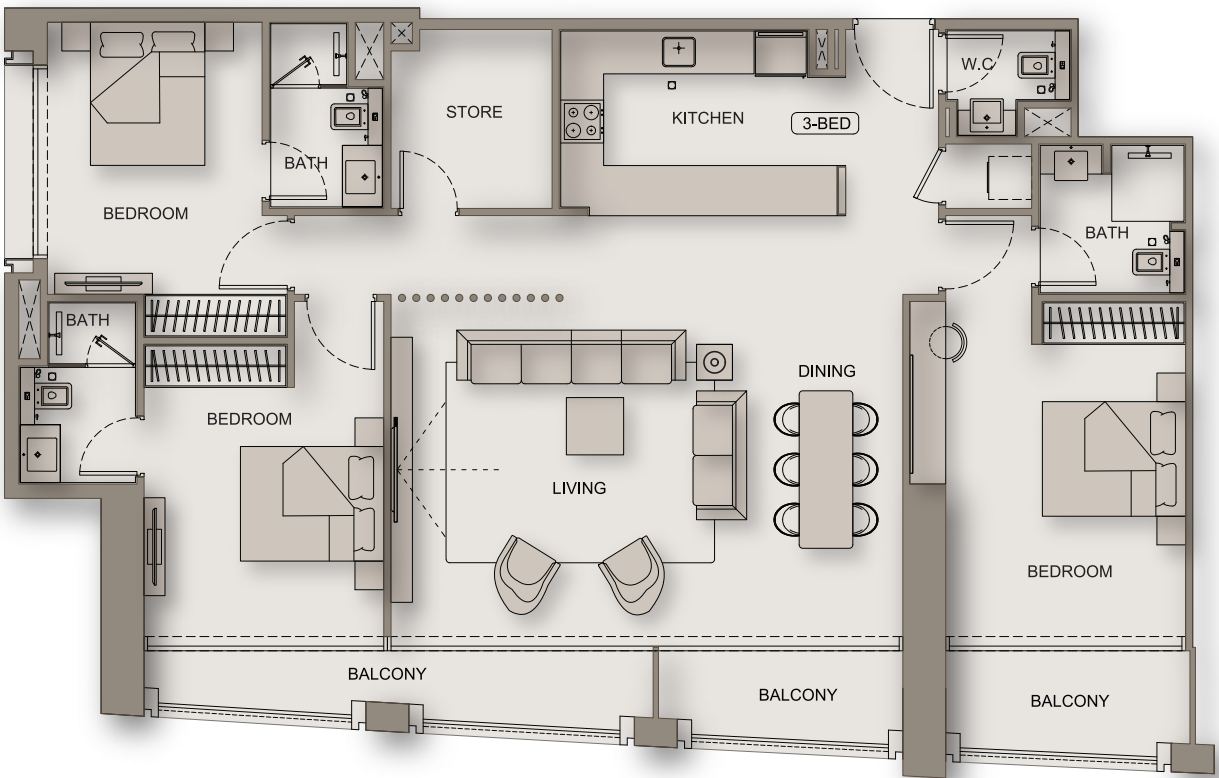


	SQ.M	SQ.FT
SUITE AREA	132.94 m²	1430.95 ft²
BALCONY AREA	32.80 m²	353.06 ft²
TOTAL UNIT AREA	165.74 m²	1784.01 ft²

FLAT DESIGN COMPONENTS	
M. BATH	4 m²
M. BEDROOM	14 m²
M. BATH	4 m²
M. BEDROOM	15 m²
M. BATH	4 m²
M. BEDROOM	19 m²
CORRIDOR	10 m²
LIVING & DINING	33 m²
KITCHEN	10 m²
STORE	6 m²
WC	2 m²
LAUNDRY	1 m²
FOYER	4 m²

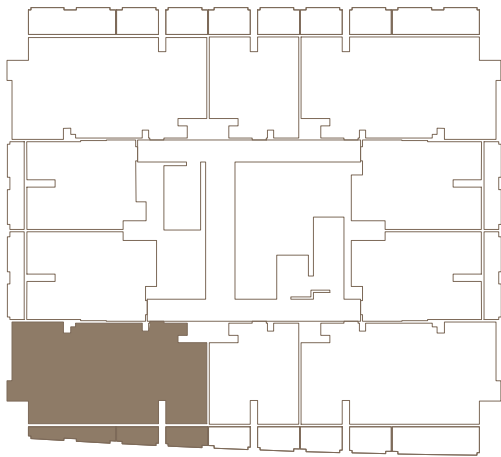


3-BED TYPE - 02



AREA	SQ.M	SQ.FT
SUITE AREA	133.69 m²	1439.03 ft²
BALCONY AREA	19.41 m²	208.93 ft²
TOTAL UNIT AREA	153.10 m²	1647.95 ft²

FLAT DESIGN COMPONENTS	
M. BATH	4 m²
M. BEDROOM	14 m²
M. BATH	4 m²
M. BEDROOM	15 m²
M. BATH	4 m²
M. BEDROOM	19 m²
CORRIDOR	10 m²
LIVING & DINING	33 m²
KITCHEN	10 m²
STORE	6 m²
WC	2 m²
LAUNDRY	1 m²
FOYER	4 m²

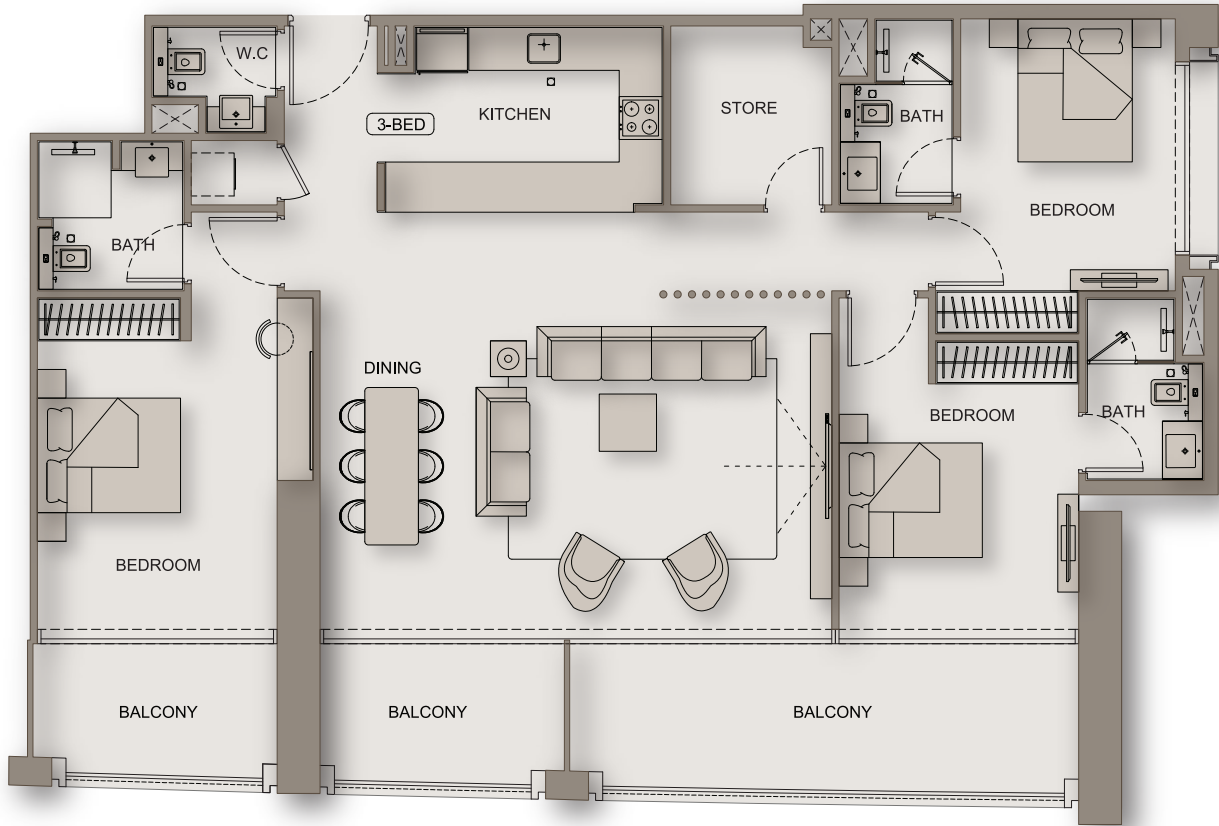


توضيح: 1. إن أبعاد الغرف يتم قياسها طبقا للمعايير الهيكلية مع استبعاد تشطيبات الجدران ودرجة تحمل البناء. 2. جميع القياسات تتم تزويدها من قبل المهندسين المعماريين الاستشاريين لدينا. 3. جميع المواد والأبعاد والرسومات تقريبية. تخضع المعلومات للتغيير دون إشعار مسبق. 4. قد تختلف منطقة الجناح الفعلي عن المساحة المذكورة. الرسومات لا يتم توسيع نطاقها. يحتفظ المطور بالحق في إجراء التغييرات. 5. يتم قياس حساب منطقة الجناح كمنطقة يحدها الخط المركزي للجدران الفاصلة أو الفاصلة التي تفصل وحدة عن وحدة أخرى ، والوجه الخارجي لجميع الجدران الخارجية ، والوجه الخارجي لجدار المحر المحيط بالوحدة المجاورة. 6. ويقاس حساب منطقة الشرفة على أنها المنطقة التي يحدها الخط المركزي للجدران الفاصلة أو الفاصلة التي تفصل وحدة عن وحدة أخرى ، والوجه الأبعد للحارس المرفق والوجه الخارجي للشرفة المجاورة. 7. يتم قياس الوحدات في الطابق النموذجي في المبنى. قد تختلف الأعمدة في الحجم حسب مستوى الطابق. 8. قد تكون أبعاد الوحدات والتفاصيل المتعلقة بها مختلفة وذلك حسب نوع الوحدة. يرجى الرجوع إلى اتفاقية البيع والشراء لمعرفة الحجم الفعلي لكل وحدة.

Disclaimer: 1. All room dimensions are measured to structural elements and exclude wall finishes and construction tolerances. 2. All dimensions have been provided by our consultant architects. 3. All materials, dimensions and drawings are approximate. Information is subject to change without notice. 4. Actual suite area may vary from the stated area. Drawings not to scale. The developer reserves the right to make revisions. 5. Calculation of suite area is measured as the area bounded by the centre line of demising or partition walls separating one unit from another unit, the exterior face of all exterior walls, and the exterior face of the corridor wall enclosing the adjoining unit. 6. Calculation of balcony area is measured as the area bounded by the centre line of demising or partition walls separating one unit from another unit, the outmost face of the enclosing guard and the external face of the adjoining balcony. 7. The units are measured at typical floor in the building. Columns may vary in size depending on the floor level. 8. For each unit type, unit sizes and details might be slightly different. Please refer to the sales and purchase agreement for the actual size of each specific unit.

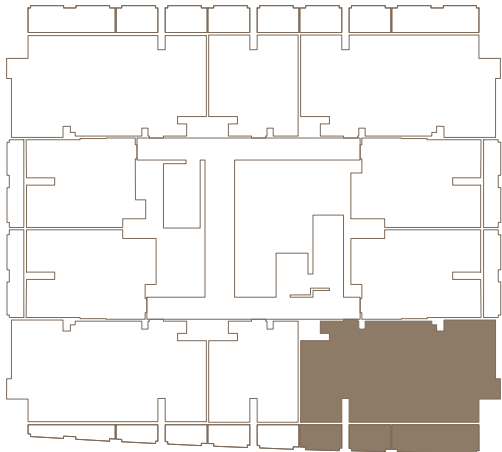


3-BED TYPE - 03



AREA	SQ.M	SQ.FT
SUITE AREA	133.69 m²	1439.03 ft²
BALCONY AREA	32.04 m²	344.88 ft²
TOTAL UNIT AREA	165.73 m²	1783.9 ft²

FLAT DESIGN COMPONENTS	
M. BATH	4 m²
M. BEDROOM	14 m²
M. BATH	4 m²
M. BEDROOM	15 m²
M. BATH	4 m²
M. BEDROOM	19 m²
CORRIDOR	10 m²
LIVING & DINING	33 m²
KITCHEN	10 m²
STORE	6 m²
WC	2 m²
LAUNDRY	1 m²
FOYER	4 m²



توبه: 1. إن أبعاد الغرف يتم قياسها طبقا للعايير الهيكلية مع استبعاد تشطيبات الجدران ودرجة البهاء. 2. جميع القياسات تم تزويدها من قبل المهندسين المعماريين الاستشاريين لدينا. 3. جميع المواد والأبعاد والرسومات تقريبية. تخضع المعلومات للتغيير دون إشعار مسبق. 4. قد تختلف منطقة الجناح الفعلي عن المساحة المذكورة. الرسومات لا يتم توسيع نطاقها. يحتفظ المطور بالحق في إجراء التغييرات. 5. يتم قياس حساب منطقة الجناح كمنطقة يحددها الخط المركزي للجدران الفاصلة أو الفاصلة التي تفصل وحدة عن وحدة أخرى ، والوجه الخارجي لجميع الجدران الخارجية ، والوجه الخارجي لجدار المحر المحيط بالوحدة المجاورة. 6. ويقاس حساب منطقة الشرفة على أنها المنطقة التي يحددها الخط المركزي للجدران الفاصلة أو الفاصلة التي تفصل وحدة عن وحدة أخرى، والوجه الأبعد للحائرس المرفق والوجه الخارجي للشرفة المجاورة. 7. يتم قياس الوحدات في الطابق النموذجي في المبنى. قد تختلف الأعمدة في الحجم حسب مستوى الطابق. 8. قد تكون احيام الوحدات والتفاصيل المتعلقة بها مختلفة وذلك حسب نوع الوحدة. يرجى الرجوع إلى اتفاقية البيع والشراء لمعرفة الحجم الفعلي لكل وحدة.







بن غاطي مون لايٽ  
**BINGHATTI** MOONLIGHT

[www.binghatti.com](http://www.binghatti.com)